

Instrukcja serwisowa komputera Dell™ XPS™ L511z

[Przed rozpoczęciem pracy](#)

[Pokrywa dolna](#)

[Akumulator](#)

[Moduły pamięci](#)

[Karta Mini-Card sieci bezprzewodowej](#)

[Dysk twardy](#)

[Bateria pastylkowa](#)

[Napęd dysków optycznych](#)

[Złącze zasilacza sieciowego](#)

[Zespół przycisku zasilania](#)

[Karta dźwiękowa](#)

[Płyta lampki stanu akumulatora](#)

[Wentylator](#)

[Radiator](#)

[Płyta systemowa](#)

[Klawiatura](#)

[Głośniki](#)

[Zespół podparcia dłoni](#)

[Wyświetlacz](#)

[Moduł kamery](#)

[Ładowanie systemu BIOS](#)

Uwagi, przestrogi i ostrzeżenia



UWAGA: Napis UWAGA wskazuje ważną informację, która pozwala lepiej wykorzystać posiadany komputer.



PRZESTROGA: Napis PRZESTROGA informuje o sytuacjach, w których postępowanie niezgodne z instrukcjami może doprowadzić do uszkodzenia sprzętu lub utraty danych.




OSTRZEŻENIE: Napis OSTRZEŻENIE informuje o sytuacjach, w których występuje ryzyko uszkodzenia sprzętu, obrażeń ciała lub śmierci.

Informacje zamieszczone w tym dokumencie mogą ulec zmianie bez uprzedzenia.

© 2011 Dell Inc. Wszelkie prawa zastrzeżone.

Powielanie dokumentu w jakikolwiek sposób bez pisemnej zgody firmy Dell Inc. jest surowo zabronione.

Znaki towarowe użyte w tekście: Dell™, logo DELL i XPS™ są znakami towarowymi firmy Dell Inc.; Microsoft®, Windows® i logo przycisku Start systemu Windows  są znakami towarowymi lub zastrzeżonymi znakami towarowymi firmy Microsoft Corporation w Stanach Zjednoczonych i/lub w innych krajach; Bluetooth® jest zastrzeżonym znakiem towarowym firmy Bluetooth SIG, Inc. i jest używany przez firmę Dell na podstawie licencji.

Tekst może zawierać także inne znaki towarowe i nazwy towarowe odnoszące się do podmiotów posiadających prawa do tych znaków i nazw lub do ich produktów. Firma Dell Inc. nie rości sobie żadnych praw do znaków i nazw towarowych innych niż jej własne.

2011 - 04 Wersja A00

Model wg normy: P12F series

Typ wg normy: P12F001

[Powrót do spisu treści](#)

Akumulator

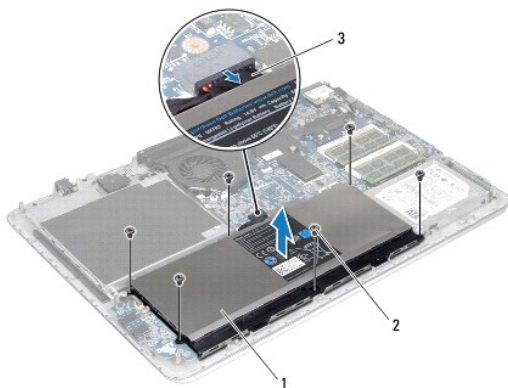
Instrukcja serwisowa komputera Dell™ XPS™ L511z

- [Wymontowywanie akumulatora](#)
- [Instalowanie akumulatora](#)

- ⚠ OSTRZEŻENIE:** Przed przystąpieniem do wykonywania czynności wymagających otwarcia obudowy komputera należy zapoznać się z instrukcjami dotyczącymi bezpieczeństwa dostarczonymi z komputerem. Dodatkowe zalecenia dotyczące bezpieczeństwa można znaleźć na stronie Regulatory Compliance (Informacje o zgodności z przepisami prawnymi) pod adresem www.dell.com/regulatory_compliance.
- ⚠ PRZESTROGA:** Naprawiać komputer powinien tylko przeszkolony pracownik serwisu. Uszkodzenia wynikające z napraw serwisowych nieautoryzowanych przez firmę Dell™ nie są objęte gwarancją.
- ⚠ PRZESTROGA:** Aby uniknąć wyładowania elektrostatycznego, należy odprowadzać ładunki z ciała za pomocą opaski uziemiającej zakładanej na nadgarstek lub dotykając co pewien czas nielakierowanej metalowej powierzchni (np. złącza w komputerze).
- ⚠ PRZESTROGA:** Aby uniknąć uszkodzenia komputera, należy używać **tylko akumulatorów przeznaczonych dla danego modelu komputera Dell. Nie należy stosować akumulatorów przeznaczonych do innych komputerów Dell.**

Wymontowywanie akumulatora

1. Wykonaj procedurę przedstawioną w rozdziale [Przed rozpoczęciem pracy](#).
2. Wymontuj pokrywę dolną (zobacz [Wymontowywanie pokrywki dolnej](#)).
3. Odłącz kabel akumulatora od złącza na płycie systemowej.
4. Wykręć sześć wkrętów mocujących akumulator do zespołu podparcia dłoni.
5. Wyjmij akumulator z komputera.



1	akumulator	2	wkręty (6)
3	kabel baterii		

Instalowanie akumulatora

- ⚠ PRZESTROGA:** Aby uniknąć uszkodzenia komputera, należy używać **tylko akumulatorów przeznaczonych dla danego modelu komputera Dell.**
1. Wykonaj procedurę przedstawioną w rozdziale [Przed rozpoczęciem pracy](#).
 2. Umieść akumulator w zespole podparcia dłoni.
 3. Wkręć sześć wkrętów mocujących akumulator do zespołu podparcia dłoni.

4. Podłącz kabel akumulatora do złącza na płycie systemowej.
 5. Zainstaluj pokrywę dolną (zobacz [Instalowanie pokrywy dolnej](#)).
-

[Powrót do spisu treści](#)

[Powrót do spisu treści](#)

Przed rozpoczęciem pracy

Instrukcja serwisowa komputera Dell™ XPS™ L511z

- [Zalecane narzędzia](#)
- [Wyłączanie komputera](#)
- [Przed przystąpieniem do serwisowania komputera](#)

W tym podręczniku opisano procedury dotyczące wymontowywania i instalowania podzespołów komputera. O ile nie podano inaczej, każda procedura zakłada spełnienie następujących warunków:


1. Użytkownik wykonał czynności opisane w rozdziałach [Wyłączanie komputera](#) i [Przed przystąpieniem do serwisowania komputera](#).
1. Użytkownik zapoznał się z informacjami dotyczącymi bezpieczeństwa, jakie zostały dostarczone z komputerem.
1. Element można wymienić lub — jeśli został zakupiony oddzielnie — zainstalować, wykonując procedurę demontażu w odwrotnej kolejności.


Zalecane narzędzia

Procedury przedstawione w tym dokumencie mogą wymagać użycia następujących narzędzi:

1. Mały wkrętak z płaskim grotem
1. Wkrętak krzyżakowy
1. Rysik z tworzywa sztucznego
1. Program do aktualizacji systemu BIOS, dostępny w witrynie support.dell.com


Wyłączanie komputera


 **PRZESTROGA:** Aby zapobiec utracie danych, należy zapisać i zamknąć wszystkie otwarte pliki i zakończyć wszystkie programy.

1. Zapisz i zamknij wszystkie otwarte pliki, a także zamknij wszystkie otwarte programy.
2. Aby wyłączyć system operacyjny, kliknij przycisk **Start** , a następnie kliknij polecenie **Zamknij**.
3. Upewnij się, że komputer jest wyłączony. Jeśli komputer nie wyłączy się automatycznie po wyłączeniu systemu operacyjnego, naciśnij przycisk zasilania i przytrzymaj go, aż komputer się wyłączy.


Przed przystąpieniem do serwisowania komputera


Stosowanie się do poniższych zaleceń dotyczących bezpieczeństwa pomoże w zapewnieniu bezpieczeństwa użytkownika oraz w ochronie komputera.


 **OSTRZEŻENIE:** Przed przystąpieniem do wykonywania czynności wymagających otwarcia obudowy komputera należy zapoznać się z instrukcjami dotyczącymi bezpieczeństwa dostarczonymi z komputerem. Dodatkowe zalecenia dotyczące bezpieczeństwa można znaleźć na stronie Regulatory Compliance (Informacje o zgodności z przepisami prawnymi) pod adresem www.dell.com/regulatory_compliance.

 **PRZESTROGA:** Aby uniknąć wyładowania elektrostatycznego, należy odprowadzać ładunki z ciała za pomocą opaski uziemiającej zakładanej na nadgarstek lub dotykając co pewien czas nielakierowanej metalowej powierzchni (np. złącza w komputerze).

 **PRZESTROGA:** Z komponentami i kartami należy obchodzić się ostrożnie. Nie należy dotykać elementów ani styków na kartach. Kartę należy chwycić za krawędzie lub za metalowe wsporniki. Komponenty takie jak mikroprocesor należy trzymać za brzości, a nie za styki.

 **PRZESTROGA:** Naprawiać komputer powinien tylko przeszkolony pracownik serwisu. Uszkodzenia wynikające z napraw serwisowych nieautoryzowanych przez firmę Dell™ nie są objęte gwarancją.

 **PRZESTROGA:** Przy odłączaniu kabla należy pociągnąć za wtyczkę lub uchwyt, a nie za sam kabel. Niektóre kable mają złącza z zatrzaskami; przed odłączeniem kabla tego rodzaju należy nacisnąć zatrzaski złącza. Pociągając za złącza, należy je trzymać w linii prostej, aby uniknąć wygięcia styków. Przed podłączeniem kabla należy sprawdzić, czy oba złącza są prawidłowo zorientowane i wyrównane.

 **PRZESTROGA:** Aby uniknąć uszkodzenia komputera, wykonaj następujące czynności przed rozpoczęciem pracy wewnątrz komputera.

1. W celu uniknięcia zarysowania obudowy komputera umieść komputer na płaskiej i czystej powierzchni roboczej.
2. Wyłącz komputer (zobacz [Wyłączanie komputera](#)) i wszelkie urządzenia peryferyjne.

△ **PRZESTROGA:** Kabel sieciowy należy odłączyć najpierw od komputera, a następnie od urządzenia sieciowego.

3. Odłącz od komputera wszystkie kable telefoniczne i sieciowe.
4. Naciśnij i wysuń wszelkie karty pamięci znajdujące się w czytniku kart pamięci.
5. Odłącz komputer i wszystkie urządzenia peryferyjne od gniazdek elektrycznych.
6. Odłącz wszystkie urządzenia peryferyjne od komputera.

△ **PRZESTROGA:** Aby uniknąć uszkodzenia płyty systemowej, przed rozpoczęciem pracy wewnątrz komputera należy wyjąć główny akumulator (zobacz [Wymontowywanie akumulatora](#)).

7. Wyjmij akumulator (zobacz [Wymontowywanie akumulatora](#)).
8. Postaw komputer w normalnym położeniu, otwórz wyświetlacz, a następnie naciśnij przycisk zasilania, aby odprowadzić ładunki elektryczne z płyty systemowej.

△ **PRZESTROGA:** Przed dotknięciem dowolnego elementu wewnątrz komputera należy pozbyć się ładunków elektrostatycznych z ciała, dotykając dowolnej nielakierowanej powierzchni komputera, np. metalowych elementów z tyłu komputera. Podczas pracy należy okresowo dotykać nielakierowanej powierzchni metalowej w celu odprowadzenia ładunków elektrostatycznych, które mogłyby spowodować uszkodzenie wewnętrznych elementów.

[Powrót do spisu treści](#)

[Powrót do spisu treści](#)

Ładowanie systemu BIOS

Instrukcja serwisowa komputera Dell™ XPS™ L511z

Ładowanie systemu BIOS może być konieczne, kiedy jest dostępna aktualizacja lub podczas wymiany płyty systemowej. Procedura ładowania systemu BIOS:

1. Włącz komputer.
2. Przejdź do witryny support.dell.com/support/downloads.
3. Odszukaj plik z aktualizacją systemu BIOS dla swojego komputera:


 **UWAGA:** Kod Service Tag jest umieszczony na etykiecie na spodzie komputera.

Jeśli masz kod Service Tag komputera:

- a. Kliknij opcję **Enter a Tag** (Wprowadź kod).
- b. Wpisz kod Service Tag komputera w polu **Enter a service tag:** (Wprowadź kod Service Tag.), kliknij przycisk **Go** (Przejdź), a następnie wykonaj [krok 4](#).

Jeśli nie masz kodu Service Tag komputera:

- a. Kliknij polecenie **Select Model** (Wybierz model).
- b. Wybierz typ produktu z listy **Select Your Product Family** (Wybierz rodzinę produktów).
- c. Wybierz markę produktu z listy **Select Your Product Line** (Wybierz linię produktów).
- d. Wybierz numer modelu produktu z listy **Select Your Product Model** (Wybierz model produktu).

 **UWAGA:** Aby po wybraniu jednego z modeli rozpocząć tę procedurę od początku, należy kliknąć opcję **Start Over** (Rozpocznij od nowa) na górze po prawej stronie.

- e. Kliknij przycisk **Confirm** (Potwierdź).
4. Zostanie wyświetlona lista wyników. Kliknij opcję **BIOS**.
 5. Kliknij opcję **Download Now** (Pobierz teraz), aby pobrać plik z najnowszą wersją systemu BIOS. Zostanie wyświetlone okno **File Download** (Pobieranie pliku).
 6. Kliknij przycisk **Save** (Zapisz), aby zapisać plik na pulpicie. Plik zostanie pobrany i zapisany na pulpicie.
 7. Po wyświetleniu okna **Download Complete** (Pobieranie ukończono) kliknij przycisk **Close** (Zamknij). Na pulpicie pojawi się ikona pliku o takim samym tytule jak nazwa pobranego pliku aktualizacji systemu BIOS.
 8. Kliknij dwukrotnie ikonę pobranego pliku na pulpicie i postępuj zgodnie z instrukcjami wyświetlanymi na ekranie.

[Powrót do spisu treści](#)

[Powrót do spisu treści](#)

Moduł kamery

Instrukcja serwisowa komputera Dell™ XPS™ L511z

- [Wymontowywanie modułu kamery](#)
- [Instalowanie modułu kamery](#)

⚠ OSTRZEŻENIE: Przed przystąpieniem do wykonywania czynności wymagających otwarcia obudowy komputera należy zapoznać się z instrukcjami dotyczącymi bezpieczeństwa dostarczonymi z komputerem. Dodatkowe zalecenia dotyczące bezpieczeństwa można znaleźć na stronie Regulatory Compliance (Informacje o zgodności z przepisami prawnymi) pod adresem www.dell.com/regulatory_compliance.

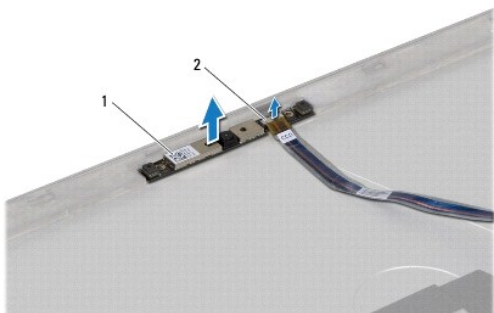
⚠ PRZESTROGA: Naprawiać komputer powinien tylko przeszkolony pracownik serwisu. Uszkodzenia wynikające z napraw serwisowych nieautoryzowanych przez firmę Dell™ **nie są** objęte gwarancją.

⚠ PRZESTROGA: Aby uniknąć wyładowania elektrostatycznego, należy odprowadzać ładunki z ciała za pomocą opaski uziemiającej zakładanej na nadgarstek lub dotykając co pewien czas nielakierowanej metalowej powierzchni (np. złącza w komputerze).

⚠ PRZESTROGA: Aby uniknąć uszkodzenia płyty systemowej, przed rozpoczęciem pracy wewnątrz komputera należy wyjąć **główny akumulator** (zobacz [Wymontowywanie akumulatora](#)).

Wymontowywanie modułu kamery

1. Wykonaj procedurę przedstawioną w rozdziale [Przed rozpoczęciem pracy](#).
2. Wymontuj pokrywę dolną (zobacz [Wymontowywanie pokrywy dolnej](#)).
3. Wymontuj akumulator (zobacz [Wymontowywanie akumulatora](#)).
4. Wykonaj procedury od [krok 5](#) do [krok 16](#) przedstawione w rozdziale [Wymontowywanie płyty systemowej](#).
5. Wymontuj zespół wyświetlacza (zobacz [Wymontowywanie zespołu wyświetlacza](#)).
6. Wymontuj oprawę wyświetlacza (zobacz [Wymontowywanie oprawy wyświetlacza](#)).
7. Wymontuj panel wyświetlacza (zobacz [Wymontowywanie panelu wyświetlacza](#)).
8. Odłącz kabel kamery od złącza w module kamery.
9. Ostrożnie wyjmij moduł kamery z pokrywy wyświetlacza.




1	moduł kamery	2	złącze kabla kamery
---	--------------	---	---------------------

Instalowanie modułu kamery

1. Wykonaj procedurę przedstawioną w rozdziale [Przed rozpoczęciem pracy](#).
2. Podłącz kabel kamery do złącza w module kamery.
3. Wyrównaj moduł kamery z prowadnicami i umieść go w pokrywie wyświetlacza.

4. Zainstaluj panel wyświetlacza (zobacz [Instalowanie panelu wyświetlacza](#)).
5. Zainstaluj oprawę wyświetlacza (zobacz [Instalowanie oprawy wyświetlacza](#)).
6. Wykonaj procedury od [krok 2](#) do [krok 12](#) przedstawione w rozdziale [Instalowanie płyty systemowej](#).
7. Zainstaluj zespół wyświetlacza (zobacz [Instalowanie zespołu wyświetlacza](#)).
8. Zainstaluj akumulator (zobacz [Instalowanie akumulatora](#)).
9. Zainstaluj pokrywę dolną (zobacz [Instalowanie pokrywy dolnej](#)).

 **PRZESTROGA:** Przed włączeniem komputera należy przykręcić wszystkie wkręty i sprawdzić, czy żadne nieużywane wkręty nie pozostały wewnątrz komputera. Pomińnięcie tej czynności może spowodować uszkodzenie komputera.

[Powrót do spisu treści](#)

[Powrót do spisu treści](#)

Bateria pastylkowa

Instrukcja serwisowa komputera Dell™ XPS™ L511z

- [Wymontowywanie baterii pastylkowej](#)
- [Instalowanie baterii pastylkowej](#)

⚠ OSTRZEŻENIE: Przed przystąpieniem do wykonywania czynności wymagających otwarcia obudowy komputera należy zapoznać się z instrukcjami dotyczącymi bezpieczeństwa dostarczonymi z komputerem. Dodatkowe zalecenia dotyczące bezpieczeństwa można znaleźć na stronie Regulatory Compliance (Informacje o zgodności z przepisami prawnymi) pod adresem www.dell.com/regulatory_compliance.

⚠ PRZESTROGA: Naprawiać komputer powinien tylko przeszkolony pracownik serwisu. Uszkodzenia wynikające z napraw serwisowych nieautoryzowanych przez firmę Dell™ nie są objęte gwarancją.

⚠ PRZESTROGA: Aby uniknąć wyładowania elektrostatycznego, należy odprowadzać ładunki z ciała za pomocą opaski uziemiającej zakładanej na nadgarstek lub dotykając co pewien czas nielakierowanej metalowej powierzchni (np. złącza w komputerze).

⚠ PRZESTROGA: Aby uniknąć uszkodzenia płyty systemowej, przed rozpoczęciem pracy wewnątrz komputera należy wyjąć główny akumulator (zobacz [Wymontowywanie akumulatora](#)).

Wymontowywanie baterii pastylkowej

1. Wykonaj procedurę przedstawioną w rozdziale [Przed rozpoczęciem pracy](#).
2. Wymontuj pokrywę dolną (zobacz [Wymontowywanie pokrywki dolnej](#)).
3. Wymontuj akumulator (zobacz [Wymontowywanie akumulatora](#)).
4. Wyjmij kabel baterii pastylkowej ze złącza na płycie systemowej.
5. Zanonuj sposób poprowadzenia kabla baterii pastylkowej i wyjmij kabel z prowadnic.
6. Wyjmij baterię pastylkową z komputera.




1	złącze kabla baterii pastylkowej	2	bateria pastylkowa
---	----------------------------------	---	--------------------

Instalowanie baterii pastylkowej

1. Wykonaj procedurę przedstawioną w rozdziale [Przed rozpoczęciem pracy](#).
2. Umieść baterię pastylkową w zespole podparcia dno i umieść kabel baterii pastylkowej w prowadnicy w taki sam sposób, jak był ułożony przed jego wyjęciem.

3. Podłącz kabel baterii pastylkowej do złącza na płycie systemowej.
4. Zainstaluj akumulator (zobacz [Instalowanie akumulatora](#)).
5. Zainstaluj pokrywę dolną (zobacz [Instalowanie pokrywy dolnej](#)).

 **PRZESTROGA:** Przed włączeniem komputera należy przykręcić wszystkie wkręty i sprawdzić, czy żadne nieużywane wkręty nie pozostały wewnątrz komputera. Pominięcie tej czynności może spowodować uszkodzenie komputera.

[Powrót do spisu treści](#)

[Powrót do spisu treści](#)

Karta dźwiękowa

Instrukcja serwisowa komputera Dell™ XPS™ L511z

- [Wymontowywanie karty dźwiękowej](#)
- [Instalowanie karty dźwiękowej](#)

OSTRZEŻENIE: Przed przystąpieniem do wykonywania czynności wymagających otwarcia obudowy komputera należy zapoznać się z instrukcjami dotyczącymi bezpieczeństwa dostarczonymi z komputerem. Dodatkowe zalecenia dotyczące bezpieczeństwa można znaleźć na stronie Regulatory Compliance (Informacje o zgodności z przepisami prawnymi) pod adresem www.dell.com/regulatory_compliance.

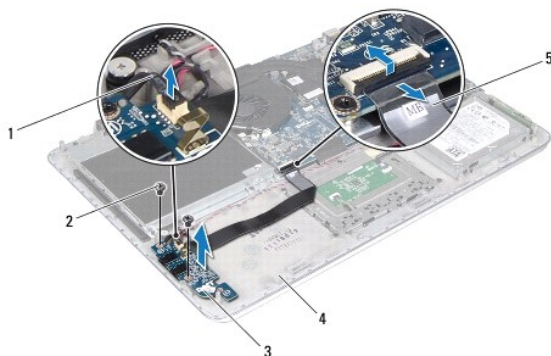
PRZESTROGA: Naprawiać komputer powinien tylko przeszkolony pracownik serwisu. Uszkodzenia wynikające z napraw serwisowych nieautoryzowanych przez firmę Dell™ nie są objęte gwarancją.

PRZESTROGA: Aby uniknąć wyładowania elektrostatycznego, należy odprowadzać ładunki z ciała za pomocą opaski uziemiającej zakładanej na nadgarstek lub dotykając co pewien czas nielakierowanej metalowej powierzchni (np. złącza w komputerze).

PRZESTROGA: Aby uniknąć uszkodzenia płyty systemowej, przed rozpoczęciem pracy wewnątrz komputera należy wyjąć główny akumulator (zobacz [Wymontowywanie akumulatora](#)).

Wymontowywanie karty dźwiękowej

1. Wykonaj procedurę przedstawioną w rozdziale [Przed rozpoczęciem pracy](#).
2. Wymontuj pokrywę dolną (zobacz [Wymontowywanie pokrywki dolnej](#)).
3. Wymontuj akumulator (zobacz [Wymontowywanie akumulatora](#)).
4. Podnieś dźwignię złącza i odłącz kabel karty dźwiękowej od złącza na płycie systemowej.
5. Odłącz kabel głośnika od złącza na karcie dźwiękowej.
6. Wykręć dwa wkręty mocujące kartę dźwiękową do podparcia dłoni.
7. Wyjmij kartę dźwiękową z komputera.



1	kabel głośnika	2	wkręty (2)
3	karta dźwiękowa	4	zespół podparcia dłoni
5	kabel karty dźwiękowej		

Instalowanie karty dźwiękowej

1. Wykonaj procedurę przedstawioną w rozdziale [Przed rozpoczęciem pracy](#).

2. Wyrównaj otwory na wkręty w karcie dźwiękowej z otworami w zespole podparcia dłoni.
3. Wkręć dwa wkręty mocujące kartę dźwiękową do podparcia dłoni.
4. Podłącz kabel karty dźwiękowej do złącza na płycie systemowej i dociśnij dźwignię złącza w dół, aby umocować kabel.
5. Podłącz kabel głośnika do złącza na karcie dźwiękowej.
6. Zainstaluj akumulator (zobacz [Instalowanie akumulatora](#)).
7. Zainstaluj pokrywę dolną (zobacz [Instalowanie pokrywy dolnej](#)).

 **PRZESTROGA:** Przed włączeniem komputera należy przykręcić wszystkie wkręty i sprawdzić, czy żadne nieużywane wkręty nie pozostały wewnątrz komputera. Pominięcie tej czynności może spowodować uszkodzenie komputera.

[Powrót do spisu treści](#)

[Powrót do spisu treści](#)

Złącze zasilacza sieciowego

Instrukcja serwisowa komputera Dell™ XPS™ L511z

- [Wymontowywanie złącza zasilacza sieciowego](#)
- [Instalowanie złącza zasilacza sieciowego](#)

⚠ OSTRZEŻENIE: Przed przystąpieniem do wykonywania czynności wymagających otwarcia obudowy komputera należy zapoznać się z instrukcjami dotyczącymi bezpieczeństwa dostarczonymi z komputerem. Dodatkowe zalecenia dotyczące bezpieczeństwa można znaleźć na stronie Regulatory Compliance (Informacje o zgodności z przepisami prawnymi) pod adresem www.dell.com/regulatory_compliance.

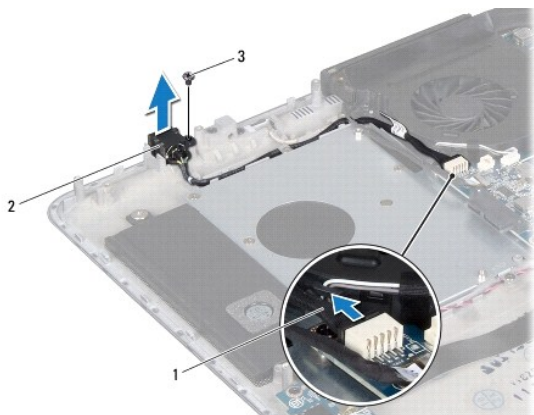
⚠ PRZESTROGA: Naprawiać komputer powinien tylko przeszkolony pracownik serwisu. Uszkodzenia wynikające z napraw serwisowych nieautoryzowanych przez firmę Dell™ nie są objęte gwarancją.

⚠ PRZESTROGA: Aby uniknąć wyładowania elektrostatycznego, należy odprowadzać ładunki z ciała za pomocą opaski uziemiającej zakładanej na nadgarstek lub dotykając co pewien czas nielakierowanej metalowej powierzchni (np. złącza w komputerze).

⚠ PRZESTROGA: Aby uniknąć uszkodzenia płyty systemowej, przed rozpoczęciem pracy wewnątrz komputera należy wyjąć główny akumulator (zobacz [Wymontowywanie akumulatora](#)).

Wymontowywanie złącza zasilacza sieciowego

1. Wykonaj procedurę przedstawioną w rozdziale [Przed rozpoczęciem pracy](#).
2. Wymontuj pokrywę dolną (zobacz [Wymontowywanie pokrywy dolnej](#)).
3. Wymontuj akumulator (zobacz [Wymontowywanie akumulatora](#)).
4. Wymontuj baterię pastylkową (zobacz [Wymontowywanie baterii pastylkowej](#)).
5. Wymontuj napęd dysków optycznych (zobacz [Wymontowywanie napędu dysków optycznych](#)).
6. Zanotuj sposób poprowadzenia kabla zasilacza sieciowego i wyjmij kabel z prowadnic.
7. Odłącz kabel zasilacza sieciowego od złącza na płycie systemowej.
8. Wykręć wkręt mocujący złącze zasilacza sieciowego do zespołu podparcia dłoni.
9. Wyjmij złącze zasilacza sieciowego z zespołu podparcia dłoni.




1	kabel zasilacza sieciowego	2	złącze zasilacza sieciowego
3	wkręt		

Instalowanie złącza zasilacza sieciowego

1. Wykonaj procedurę przedstawioną w rozdziale [Przed rozpoczęciem pracy](#).

2. Wyrównaj otwory na wkręty w złączu zasilacza sieciowego z otworami w zespole podparcia dłoni.
3. Wkręć wkręt mocujący złącze zasilacza sieciowego do zespołu podparcia dłoni.
4. Umieść kabel złącza zasilacza sieciowego w prowadnicy.
5. Podłącz kabel zasilacza sieciowego do złącza na płycie systemowej.
6. Zainstaluj napęd dysków optycznych (zobacz [Instalowanie napędu dysków optycznych](#)).
7. Zainstaluj baterię pastylkową (zobacz [Instalowanie baterii pastylkowej](#)).
8. Zainstaluj akumulator (zobacz [Instalowanie akumulatora](#)).
9. Zainstaluj pokrywę dolną (zobacz [Instalowanie pokryw dolnej](#)).

 **PRZESTROGA:** Przed włączeniem komputera należy przykręcić wszystkie wkręty i sprawdzić, czy żadne nieużywane wkręty nie pozostały wewnątrz komputera. Pominięcie tej czynności może spowodować uszkodzenie komputera.

[Powrót do spisu treści](#)

[Powrót do spisu treści](#)

Wyświetlacz

Instrukcja serwisowa komputera Dell™ XPS™ L511z

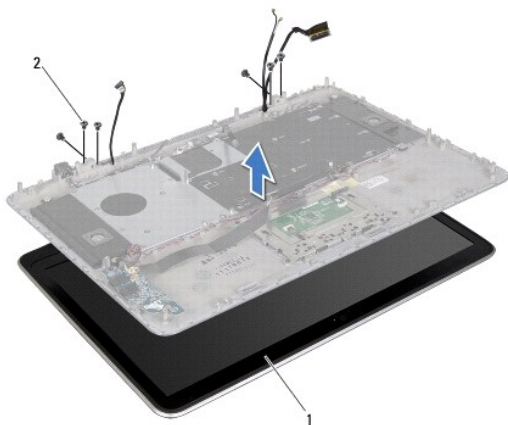
- [Zespół wyświetlacza](#)
- [Oprawa wyświetlacza](#)
- [Panel wyświetlacza](#)
- [Zawiasy wyświetlacza](#)

- ⚠ OSTRZEŻENIE:** Przed przystąpieniem do wykonywania czynności wymagających otwarcia obudowy komputera należy zapoznać się z instrukcjami dotyczącymi bezpieczeństwa dostarczonymi z komputerem. Dodatkowe zalecenia dotyczące bezpieczeństwa można znaleźć na stronie Regulatory Compliance (Informacje o zgodności z przepisami prawnymi) pod adresem www.dell.com/regulatory_compliance.
- ⚠ PRZESTROGA:** Naprawiać komputer powinien tylko przeszkolony pracownik serwisu. Uszkodzenia wynikające z napraw serwisowych nieautoryzowanych przez firmę Dell™ nie są objęte gwarancją.
- ⚠ PRZESTROGA:** Aby uniknąć wyładowania elektrostatycznego, należy odprowadzać ładunki z ciała za pomocą opaski uziemiającej zakładanej na nadgarstek lub dotykając co pewien czas nielakierowanej metalowej powierzchni (np. złącza w komputerze).
- ⚠ PRZESTROGA:** Aby uniknąć uszkodzenia płyty systemowej, przed rozpoczęciem pracy wewnątrz komputera należy wyjąć główny akumulator (zobacz [Wymontowywanie akumulatora](#)).

Zespół wyświetlacza

Wymontowywanie zespołu wyświetlacza

1. Wykonaj procedurę przedstawioną w rozdziale [Przed rozpoczęciem pracy](#).
2. Wymontuj pokrywę dolną (zobacz [Wymontowywanie pokrywy dolnej](#)).
3. Wymontuj akumulator (zobacz [Wymontowywanie akumulatora](#)).
4. Wykonaj procedury od [krok 5](#) do [krok 16](#) przedstawione w rozdziale [Wymontowywanie płyty systemowej](#).
5. Wykręć sześć wkrętów mocujących zespół wyświetlacza do zespołu podparcia dłoni.
6. Zanotuj sposób poprowadzenia kabla kamery, kabla wyświetlacza i kabli antenowych kart Mini-Card, a następnie wyjmij kable z prowadnic.
7. Oddziel zespół podparcia dłoni od zespołu wyświetlacza.



1	zespół wyświetlacza	2	wkręty (6)
---	---------------------	---	------------

Instalowanie zespołu wyświetlacza

1. Wykonaj procedurę przedstawioną w rozdziale [Przed rozpoczęciem pracy](#).
2. Umieść zespół podparcia dłoni na zespole wyświetlacza i umieść kabel wyświetlacza, kabel kamery i kable antenowe karty Mini-Card w prowadnicach.
3. Wkręć sześć wkrętów mocujących zespół wyświetlacza do zespołu podparcia dłoni.
4. Wykonaj procedury od [krok 2](#) do [krok 12](#) przedstawione w rozdziale [Instalowanie płyty systemowej](#).
5. Zainstaluj akumulator (zobacz [Instalowanie akumulatora](#)).
6. Zainstaluj pokrywę dolną (zobacz [Instalowanie pokrywy dolnej](#)).

PRZESTROGA: Przed włączeniem komputera należy przykręcić wszystkie wkręty i sprawdzić, czy żadne nieużywane wkręty nie pozostały wewnątrz komputera. Pominięcie tej czynności może spowodować uszkodzenie komputera.

Oprawa wyświetlacza

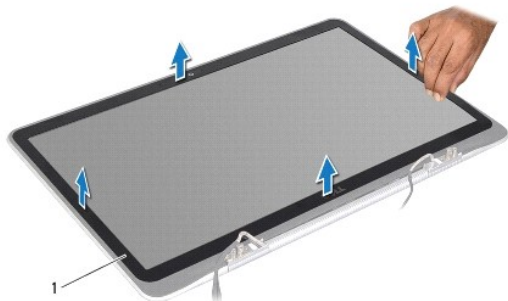
Wymontowywanie oprawy wyświetlacza

PRZESTROGA: Oprawa wyświetlacza jest bardzo delikatna. Zdejmując oprawę, należy zachować ostrożność, aby jej nie uszkodzić.

1. Wykonaj procedurę przedstawioną w rozdziale [Przed rozpoczęciem pracy](#).
2. Wymontuj zespół wyświetlacza (zobacz [Wymontowywanie zespołu wyświetlacza](#)).

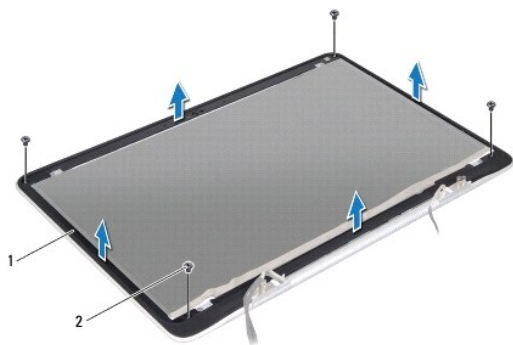
UWAGA: Taśma oprawy wyświetlacza nie nadaje się do powtórnego użycia. W przypadku wymiany panelu wyświetlacza lub oprawy wyświetlacza należy użyć nowej taśmy dostarczonej w zestawie.

3. Delikatnie oderwij palcami taśmę oprawy wyświetlacza i usuń ją.



1	taśma oprawy wyświetlacza
---	---------------------------

4. Wykręć cztery wkręty mocujące oprawę wyświetlacza do pokrywy wyświetlacza.
5. Zdejmij oprawę wyświetlacza z zespołu wyświetlacza.



1	oprawa wyświetlacza	2	wkręty (4)
---	---------------------	---	------------

Instalowanie oprawy wyświetlacza

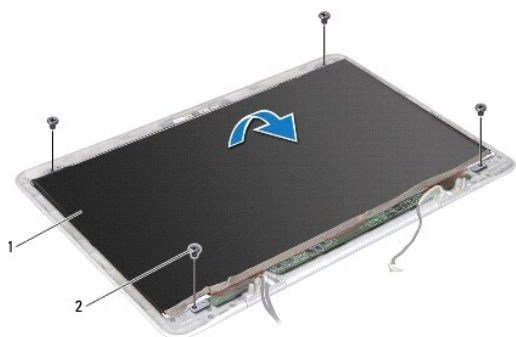
1. Wykonaj procedurę przedstawioną w rozdziale [Przed rozpoczęciem pracy](#).
2. Dopasuj oprawę wyświetlacza do pokrywy wyświetlacza i wkręć cztery wkręty mocujące oprawę wyświetlacza do pokrywy wyświetlacza.
3. Przyklej taśmę oprawy wyświetlacza do oprawy.
4. Zainstaluj zespół wyświetlacza (zobacz [Instalowanie zespołu wyświetlacza](#)).

PRZESTROGA: Przed włączeniem komputera należy przykręcić wszystkie wkręty i sprawdzić, czy żadne nieużywane wkręty nie pozostały wewnątrz komputera. Pominięcie tej czynności może spowodować uszkodzenie komputera.

Panel wyświetlacza

Wymontowywanie panelu wyświetlacza

1. Wykonaj procedurę przedstawioną w rozdziale [Przed rozpoczęciem pracy](#).
2. Wymontuj zespół wyświetlacza (zobacz [Wymontowywanie zespołu wyświetlacza](#)).
3. Wymontuj oprawę wyświetlacza (zobacz [Wymontowywanie oprawy wyświetlacza](#)).
4. Wykręć cztery wkręty mocujące panel wyświetlacza do pokrywy wyświetlacza.
5. Delikatnie, bez pociągania, podnieś panel wyświetlacza i odwróć go.



1	panel wyświetlacza	2	wkręty (4)
---	--------------------	---	------------

6. Delikatnie oddziel kabel wyświetlacza od tylnej ścianki panelu wyświetlacza.
7. Pociągnij taśmę, aby odłączyć kabel wyświetlacza od złącza w panelu wyświetlacza.



1	taśma	2	kabel wyświetlacza
---	-------	---	--------------------

8. Unieś panel wyświetlacza i wyjmij go z pokrywy.

Instalowanie panelu wyświetlacza

1. Wykonaj procedurę przedstawioną w rozdziale [Przed rozpoczęciem pracy](#).
 2. Podłącz kabel wyświetlacza do złącza w panelu wyświetlacza.
 3. Przytwierdź kabel wyświetlacza wzdłuż krawędzi panelu wyświetlacza.
 4. Umieść panel wyświetlacza na pokrywie.
 5. Wkręć cztery wkręty mocujące panel wyświetlacza do pokrywy wyświetlacza.
 6. Zainstaluj oprawę wyświetlacza (zobacz [Instalowanie oprawy wyświetlacza](#)).
 7. Zainstaluj zespół wyświetlacza (zobacz [Instalowanie zespołu wyświetlacza](#)).
-

Zawiasy wyświetlacza

Wymontowywanie zawiasów wyświetlacza

1. Wykonaj procedurę przedstawioną w rozdziale [Przed rozpoczęciem pracy](#).
2. Wymontuj zespół wyświetlacza (zobacz [Wymontowywanie zespołu wyświetlacza](#)).
3. Wymontuj oprawę wyświetlacza (zobacz [Wymontowywanie oprawy wyświetlacza](#)).
4. Wymontuj panel wyświetlacza (zobacz [Wymontowywanie panelu wyświetlacza](#)).
5. Wykręć osiem wkrętów (po cztery z każdej strony) mocujących zawiasy do pokrywy wyświetlacza.
6. Zdejmij zawiasy z pokrywy wyświetlacza.



1	pokrywa wyświetlacza	2	wkręty (8)
---	----------------------	---	------------

Instalowanie zawiasów wyświetlacza

1. Wykonaj procedurę przedstawioną w rozdziale [Przed rozpoczęciem pracy](#).
2. Umieść zawiasy wyświetlacza na swoich miejscach.
3. Wkręć osiem wkrętów (po cztery z każdej strony) mocujących zawiasy do pokrywy wyświetlacza.
4. Zainstaluj panel wyświetlacza (zobacz [Instalowanie panelu wyświetlacza](#)).
5. Zainstaluj oprawę wyświetlacza (zobacz [Instalowanie oprawy wyświetlacza](#)).
6. Zainstaluj zespół wyświetlacza (zobacz [Instalowanie zespołu wyświetlacza](#)).

PRZESTROGA: Przed włączeniem komputera należy przykręcić wszystkie wkręty i sprawdzić, czy żadne nieużywane wkręty nie pozostały wewnątrz komputera. Pominięcie tej czynności może spowodować uszkodzenie komputera.

[Powrót do spisu treści](#)

[Powrót do spisu treści](#)

Wentylator

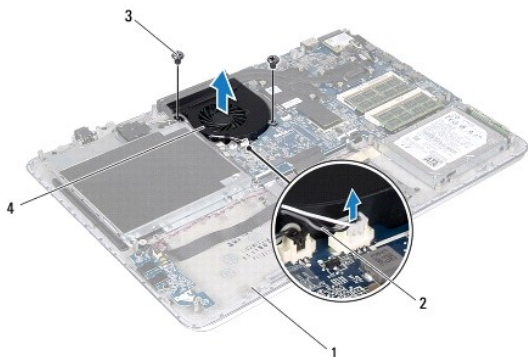
Instrukcja serwisowa komputera Dell™ XPS™ L511z

- [Wymontowywanie wentylatora](#)
- [Instalowanie wentylatora](#)

- ⚠ OSTRZEŻENIE:** Przed przystąpieniem do wykonywania czynności wymagających otwarcia obudowy komputera należy zapoznać się z instrukcjami dotyczącymi bezpieczeństwa dostarczonymi z komputerem. Dodatkowe zalecenia dotyczące bezpieczeństwa można znaleźć na stronie Regulatory Compliance (Informacje o zgodności z przepisami prawnymi) pod adresem www.dell.com/regulatory_compliance.
- ⚠ OSTRZEŻENIE:** Jeśli radiator jest gorący podczas wymontowywania wentylatora, nie należy dotykać metalowej obudowy radiatora.
- ⚠ PRZESTROGA:** Naprawiać komputer powinien tylko przeszkolony pracownik serwisu. Uszkodzenia wynikające z napraw serwisowych nieautoryzowanych przez firmę Dell™ nie są objęte gwarancją.
- ⚠ PRZESTROGA:** Aby uniknąć wyładowania elektrostatycznego, należy odprowadzać ładunki z ciała za pomocą opaski uziemiającej zakładanej na nadgarstek lub dotykając co pewien czas nielakierowanej metalowej powierzchni (np. złącza w komputerze).
- ⚠ PRZESTROGA:** Aby uniknąć uszkodzenia płyty systemowej, przed rozpoczęciem pracy wewnątrz komputera należy wyjąć główny akumulator (zobacz [Wymontowywanie akumulatora](#)).

Wymontowywanie wentylatora

1. Wykonaj procedurę przedstawioną w rozdziale [Przed rozpoczęciem pracy](#).
2. Wymontuj pokrywę dolną (zobacz [Wymontowywanie pokrywy dolnej](#)).
3. Wymontuj akumulator (zobacz [Wymontowywanie akumulatora](#)).
4. Odłącz kabel wentylatora od złącza na płycie systemowej.
5. Wykręć dwa wkręty mocujące wentylator do zespołu podparcia dłoni.
6. Wyjmij wentylator z zespołu podparcia dłoni.




1	zespół podparcia dłoni	2	kabel wentylatora
3	wkręty (2)	4	wentylator

Instalowanie wentylatora

1. Wykonaj procedurę przedstawioną w rozdziale [Przed rozpoczęciem pracy](#).
2. Wyrównaj otwory na wkręty w wentylatorze z otworami w zespole podparcia dłoni.
3. Wkręć dwa wkręty mocujące wentylator do zespołu podparcia dłoni.

4. Podłącz kabel wentylatora do złącza na płycie systemowej.
5. Zainstaluj akumulator (zobacz [Instalowanie akumulatora](#)).
6. Zainstaluj pokrywę dolną (zobacz [Instalowanie pokrywy dolnej](#)).

 **PRZESTROGA:** Przed włączeniem komputera należy przykręcić wszystkie wkręty i sprawdzić, czy żadne nieużywane wkręty nie pozostały wewnątrz komputera. Pominięcie tej czynności może spowodować uszkodzenie komputera.

[Powrót do spisu treści](#)

[Powrót do spisu treści](#)

Dysk twardy

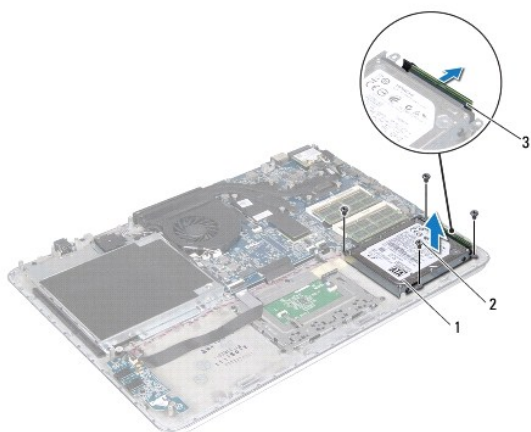
Instrukcja serwisowa komputera Dell™ XPS™ L511z

- [Wymontowywanie dysku twardego](#)
- [Instalowanie dysku twardego](#)

- ⚠ **OSTRZEŻENIE:** Przed przystąpieniem do wykonywania czynności wymagających otwarcia obudowy komputera należy zapoznać się z instrukcjami dotyczącymi bezpieczeństwa dostarczonymi z komputerem. Dodatkowe zalecenia dotyczące bezpieczeństwa można znaleźć na stronie Regulatory Compliance (Informacje o zgodności z przepisami prawnymi) pod adresem www.dell.com/regulatory_compliance.
- ⚠ **OSTRZEŻENIE:** Wyjmując gorący dysk twardy z komputera, nie należy dotykać jego metalowej osłony.
- ⚠ **PRZESTROGA:** Naprawiać komputer powinien tylko przeszkolony pracownik serwisu. Uszkodzenia wynikające z napraw serwisowych nieautoryzowanych przez firmę Dell™ nie są objęte gwarancją.
- ⚠ **PRZESTROGA:** Aby uniknąć wyładowania elektrostatycznego, należy odprowadzać ładunki z ciała za pomocą opaski uziemiającej zakładanej na nadgarstek lub dotykając co pewien czas nielakierowanej metalowej powierzchni (np. złącza w komputerze).
- ⚠ **PRZESTROGA:** Aby uniknąć uszkodzenia płyty systemowej, przed rozpoczęciem pracy wewnątrz komputera należy wyjąć główny akumulator (zobacz [Wymontowywanie akumulatora](#)).
- ⚠ **PRZESTROGA:** Aby zapobiec utracie danych, przed przystąpieniem do wyjmowania dysku twardego należy wyłączyć komputer (zobacz [Wyłączanie komputera](#)). Nie należy wyjmować dysku twardego, gdy komputer jest włączony albo w stanie uśpienia.
- ⚠ **PRZESTROGA:** Dyski twarde są bardzo delikatne. Z dyskiem twardym należy obchodzić się bardzo ostrożnie.
- ⚠ **UWAGA:** Firma Dell nie gwarantuje, że dyski pochodzące z innych źródeł niż firma Dell będą pasowały do tego komputera, i nie zapewnia dla nich pomocy technicznej.
- ⚠ **UWAGA:** W przypadku instalowania dysku twardego pochodzącego z innego źródła niż firma Dell, na nowym dysku twardym należy zainstalować system operacyjny, sterowniki i oprogramowanie narzędziowe.

Wymontowywanie dysku twardego

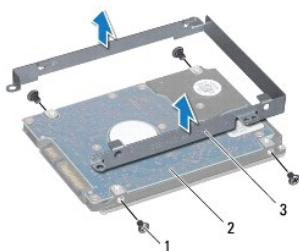
1. Wykonaj procedurę przedstawioną w rozdziale [Przed rozpoczęciem pracy](#).
 2. Wymontuj pokrywę dolną (zobacz [Wymontowywanie pokrywy dolnej](#)).
 3. Wymontuj akumulator (zobacz [Wymontowywanie akumulatora](#)).
 4. Wykręć cztery wkręty mocujące zespół dysku twardego do zespołu podparcia dłoni.
 5. Odłącz kabel od dysku twardego.
 6. Wyjmij zespół dysku twardego z zespołu podparcia dłoni.
- ⚠ **PRZESTROGA:** Kiedy dysk twardy nie jest zainstalowany w komputerze, należy go przechowywać w ochronnym opakowaniu antystatycznym (zobacz „Ochrona przed wyładowaniami elektrostatycznymi” w instrukcjach bezpieczeństwa dostarczonych z komputerem).



1	zespół dysku twardego	2	wkręty (4)
3	złącze kabla dysku twardego		

7. Wykręć cztery wkręty mocujące wspornik do dysku twardego.

8. Oddziel wspornik od dysku twardego.



1	wkręty (4)	2	dysk twarde
3	wspornik dysku twardego		

Instalowanie dysku twardego

1. Wykonaj procedurę przedstawioną w rozdziale [Przed rozpoczęciem pracy](#).

2. Wyjmij nowy dysk twarde z opakowania.

Zachowaj oryginalne opakowanie na wypadek, gdyby w przyszłości było trzeba przechowywać lub transportować dysk twarde.

3. Umieść wspornik na dysku twardym.

4. Wkręć cztery wkręty mocujące wspornik do dysku twardego.


5. Podłącz kabel do dysku twardego.

6. Umieść zespół dysku twardego w zespole podparcia dłoni.

7. Wkręć cztery wkręty mocujące zespół dysku twardego do zespołu podparcia dłoni.

8. Zainstaluj akumulator (zobacz [Instalowanie akumulatora](#)).

9. Zainstaluj pokrywę dolną (zobacz [Instalowanie pokrywy dolnej](#)).

 **PRZESTROGA:** Przed włączeniem komputera należy przykręcić wszystkie wkręty i sprawdzić, czy żadne nieużywane wkręty nie pozostały wewnątrz komputera. Pominięcie tej czynności może spowodować uszkodzenie komputera.

[Powrót do spisu treści](#)

[Powrót do spisu treści](#)

Radiator

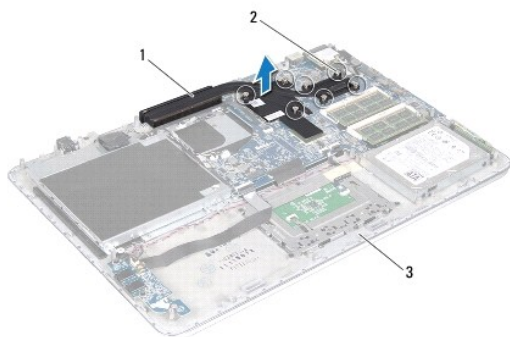
Instrukcja serwisowa komputera Dell™ XPS™ L511z

- [Wymontowywanie radiatora](#)
- [Instalowanie radiatora](#)

- ⚠ OSTRZEŻENIE:** Przed przystąpieniem do wykonywania czynności wymagających otwarcia obudowy komputera należy zapoznać się z instrukcjami dotyczącymi bezpieczeństwa dostarczonymi z komputerem. Dodatkowe zalecenia dotyczące bezpieczeństwa można znaleźć na stronie Regulatory Compliance (Informacje o zgodności z przepisami prawnymi) pod adresem www.dell.com/regulatory_compliance.
- ⚠ OSTRZEŻENIE:** Jeśli radiator wymontowywany z komputera jest gorący, nie należy dotykać metalowej obudowy radiatora.
- ⚠ PRZESTROGA:** Naprawiać komputer powinien tylko przeszkolony pracownik serwisu. Uszkodzenia wynikające z napraw serwisowych nieautoryzowanych przez firmę Dell™ nie są objęte gwarancją.
- ⚠ PRZESTROGA:** Aby uniknąć wyładowania elektrostatycznego, należy odprowadzać ładunki z ciała za pomocą opaski uziemiającej zakładanej na nadgarstek lub dotykając co pewien czas nielakierowanej metalowej powierzchni (np. złącza w komputerze).
- ⚠ PRZESTROGA:** Aby uniknąć uszkodzenia płyty systemowej, przed rozpoczęciem pracy wewnątrz komputera należy wyjąć główny akumulator (zobacz [Wymontowywanie akumulatora](#)).

Wymontowywanie radiatora

1. Wykonaj procedurę przedstawioną w rozdziale [Przed rozpoczęciem pracy](#).
2. Wymontuj pokrywę dolną (zobacz [Wymontowywanie pokrywy dolnej](#)).
3. Wymontuj akumulator (zobacz [Wymontowywanie akumulatora](#)).
4. Wymontuj wentylator (zobacz [Wymontowywanie wentylatora](#)).
5. Poluzuj siedem ponumerowanych wkrętów osadzonych mocujące radiator procesora do płyty systemowej w kolejności wskazanej na radiatorze.
6. Zdejmij radiator z płyty systemowej.




1	radiator	2	wkręty osadzone (7)
3	zespół podparcia dłoni		

Instalowanie radiatora

- ⚠ UWAGA:** Jeśli jest instalowany wcześniej używany procesor i ten sam radiator, można ponownie wykorzystać tę samą pastę termoprzewodzącą. W przypadku wymiany procesora lub radiatora należy użyć podkładki termoprzewodzącej dostarczonej w zestawie, aby zapewnić właściwe odprowadzanie ciepła.

1. Wykonaj procedurę przedstawioną w rozdziale [Przed rozpoczęciem pracy](#).
2. Usuń pastę termoprzewodzącą ze spodu radiatora i nałóż nową warstwę pasty.

3. Wyrównaj siedem wkrętów osadzonych na zespole radiatora procesora z otworami w płycie systemowej i przykręć wkręty w kolejności wskazanej na radiatorze.
4. Zainstaluj wentylator (zobacz [Instalowanie wentylatora](#)).
5. Zainstaluj akumulator (zobacz [Instalowanie akumulatora](#)).
6. Zainstaluj pokrywę dolną (zobacz [Instalowanie pokrywy dolnej](#)).

 **PRZESTROGA:** Przed włączeniem komputera należy przykręcić wszystkie wkręty i sprawdzić, czy żadne nieużywane wkręty nie pozostały wewnątrz komputera. Pominięcie tej czynności może spowodować uszkodzenie komputera.

[Powrót do spisu treści](#)

[Powrót do spisu treści](#)

Klawiatura

Instrukcja serwisowa komputera Dell™ XPS™ L511z

- [Wymontowywanie wspornika klawiatury](#)
- [Instalowanie wspornika klawiatury](#)
- [Wymontowywanie klawiatury](#)
- [Instalowanie klawiatury](#)

⚠ OSTRZEŻENIE: Przed przystąpieniem do wykonywania czynności wymagających otwarcia obudowy komputera należy zapoznać się z instrukcjami dotyczącymi bezpieczeństwa dostarczonymi z komputerem. Dodatkowe zalecenia dotyczące bezpieczeństwa można znaleźć na stronie Regulatory Compliance (Informacje o zgodności z przepisami prawnymi) pod adresem www.dell.com/regulatory_compliance.

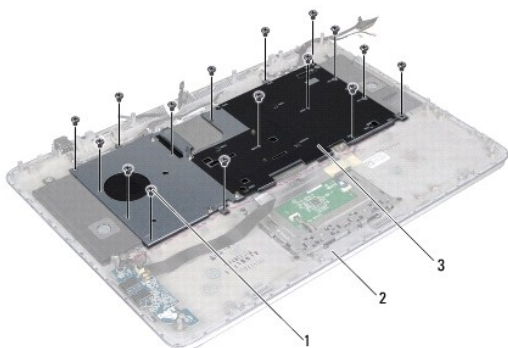
⚠ PRZESTROGA: Naprawiać komputer powinien tylko przeszkolony pracownik serwisu. Uszkodzenia wynikające z napraw serwisowych nieautoryzowanych przez firmę Dell™ nie są objęte gwarancją.

⚠ PRZESTROGA: Aby uniknąć wyładowania elektrostatycznego, należy odprowadzać ładunki z ciała za pomocą opaski uziemiającej zakładanej na nadgarstek lub dotykając co pewien czas nielakierowanej metalowej powierzchni (np. złącza w komputerze).

⚠ PRZESTROGA: Aby uniknąć uszkodzenia płyty systemowej, przed rozpoczęciem pracy wewnątrz komputera należy wyjąć główny akumulator (zobacz [Wymontowywanie akumulatora](#)).

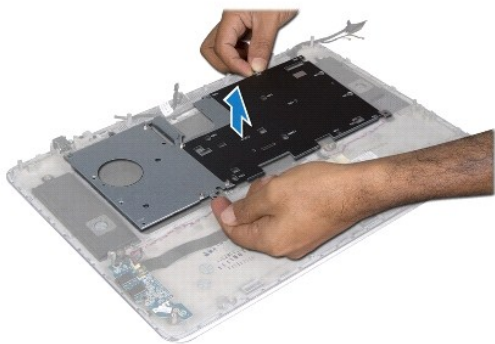
Wymontowywanie wspornika klawiatury

1. Wykonaj procedurę przedstawioną w rozdziale [Przed rozpoczęciem pracy](#).
2. Wymontuj pokrywę dolną (zobacz [Wymontowywanie pokrywy dolnej](#)).
3. Wymontuj akumulator (zobacz [Wymontowywanie akumulatora](#)).
4. Wykonaj procedury od [krok 5](#) do [krok 16](#) przedstawione w rozdziale [Wymontowywanie płyty systemowej](#).
5. Wykręć szesnaście wkrętów mocujących wspornik klawiatury do zespołu podparcia dłoni.



1	wkręty (16)	2	zespół podparcia dłoni
3	wspornik klawiatury		

6. Wyjmij wspornik klawiatury z zespołu podparcia dłoni.



Instalowanie wspornika klawiatury

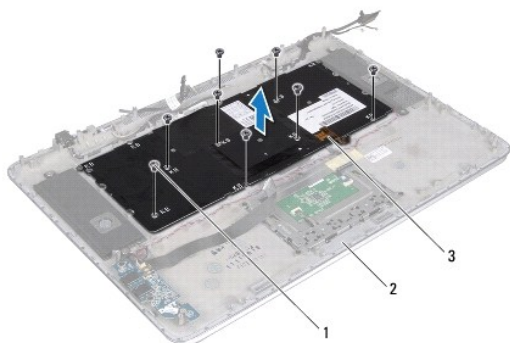
1. Wykonaj procedurę przedstawioną w rozdziale [Przed rozpoczęciem pracy](#).
2. Umieść wspornik klawiatury w zespole podparcia dłoni.
3. Wkręć szesnaście wkrętów mocujących wspornik klawiatury do zespołu podparcia dłoni.
4. Wykonaj procedury od [krok 2](#) do [krok 12](#) przedstawione w rozdziale [Instalowanie płyty systemowej](#).
5. Zainstaluj akumulator (zobacz [Instalowanie akumulatora](#)).
6. Zainstaluj pokrywę dolną (zobacz [Instalowanie pokrywy dolnej](#)).

Wymontowywanie klawiatury

1. Wykonaj procedurę przedstawioną w rozdziale [Przed rozpoczęciem pracy](#).
2. Wymontuj wspornik klawiatury (zobacz [Wymontowywanie wspornika klawiatury](#)).

PRZESTROGA: Klawisze klawiatury są łamiwe, łatwo wypadają i ich włożenie na miejsce wymaga dużo czasu. Klawiaturę należy wyjmować i obchodzić się z nią ostrożnie.

3. Wykręć osiem wkrętów mocujących klawiaturę do zespołu podparcia dłoni.
4. Wyjmij klawiaturę z zespołu podparcia dłoni.



1	wkręty (8)	2	zespół podparcia dłoni
3	klawiatura		

Instalowanie klawiatury

1. Wykonaj procedurę przedstawioną w rozdziale [Przed rozpoczęciem pracy](#).
2. Umieść klawiaturę w zespole podparcia dłoni.
3. Wkręć osiem wkrętów mocujących klawiaturę do zespołu podparcia dłoni.
4. Zainstaluj wspornik klawiatury (zobacz [Instalowanie wspornika klawiatury](#)).

 **PRZESTROGA:** Przed włączeniem komputera należy przykręcić wszystkie wkręty i sprawdzić, czy żadne nieużywane wkręty nie pozostały wewnątrz komputera. Pomińnięcie tej czynności może spowodować uszkodzenie komputera.

[Powrót do spisu treści](#)

[Powrót do spisu treści](#)

Płyta lampki stanu akumulatora

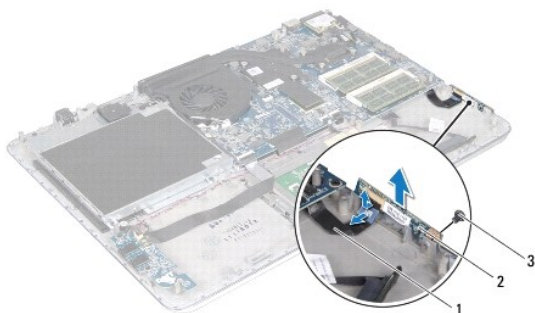
Instrukcja serwisowa komputera Dell™ XPS™ L511z

- [Wymontowywanie płyty lampki stanu akumulatora](#)
- [Instalowanie płyty lampki stanu akumulatora](#)

- ⚠ OSTRZEŻENIE:** Przed przystąpieniem do wykonywania czynności wymagających otwarcia obudowy komputera należy zapoznać się z instrukcjami dotyczącymi bezpieczeństwa dostarczonymi z komputerem. Dodatkowe zalecenia dotyczące bezpieczeństwa można znaleźć na stronie Regulatory Compliance (Informacje o zgodności z przepisami prawnymi) pod adresem www.dell.com/regulatory_compliance.
- ⚠ PRZESTROGA:** Aby uniknąć wyładowania elektrostatycznego, należy odprowadzać ładunki z ciała za pomocą opaski uziemiającej zakładanej na nadgarstek lub dotykając co pewien czas nielakierowanej metalowej powierzchni (np. złącza w komputerze).
- ⚠ PRZESTROGA:** Naprawiać komputer powinien tylko przeszkolony pracownik serwisu. Uszkodzenia wynikające z napraw serwisowych nieautoryzowanych przez firmę Dell nie są objęte gwarancją.
- ⚠ PRZESTROGA:** Aby uniknąć uszkodzenia płyty systemowej, przed rozpoczęciem pracy wewnątrz komputera należy wyjąć główny akumulator (zobacz [Wymontowywanie akumulatora](#)).

Wymontowywanie płyty lampki stanu akumulatora

1. Wykonaj procedurę przedstawioną w rozdziale [Przed rozpoczęciem pracy](#).
2. Wymontuj pokrywę dolną (zobacz [Wymontowywanie pokryw dolnej](#)).
3. Wymontuj akumulator (zobacz [Wymontowywanie akumulatora](#)).
4. Wymontuj dysk twardy (zobacz [Wymontowywanie dysku twardego](#)).
5. Wykręć wkręt mocujący płytę lampki stanu akumulatora do zespołu podparcia dłoni.
6. Delikatnie, bez pociągania, wyjmij płytę lampki stanu akumulatora.
7. Podnieś dźwignię złącza i odłącz kabel płyty lampki stanu akumulatora od złącza.




1	kabel płyty lampki stanu akumulatora	2	płyta lampki stanu akumulatora
3	wkręt		

Instalowanie płyty lampki stanu akumulatora

1. Wykonaj procedurę przedstawioną w rozdziale [Przed rozpoczęciem pracy](#).

2. Podłącz kabel płyty lampki stanu akumulatora do złącza na płycie i naciśnij dźwignię, aby zamocować kabel w złączu na płycie lampki stanu akumulatora.
3. Umieść płytę lampki stanu akumulatora w zespole podparcia dłoni.
4. Wykręć wkręt mocujący płytę lampki stanu akumulatora do zespołu podparcia dłoni.
5. Zainstaluj dysk twardy (zobacz [Instalowanie dysku twardego](#)).
6. Zainstaluj akumulator (zobacz [Instalowanie akumulatora](#)).
7. Zainstaluj pokrywę dolną (zobacz [Instalowanie pokrywy dolnej](#)).

 **PRZESTROGA:** Przed włączeniem komputera należy przykręcić wszystkie wkręty i sprawdzić, czy żadne nieużywane wkręty nie pozostały wewnątrz komputera. Pominięcie tej czynności może spowodować uszkodzenie komputera.

[Powrót do spisu treści](#)

[Powrót do spisu treści](#)

Moduły pamięci

Instrukcja serwisowa komputera Dell™ XPS™ L511z

- [Wymontowywanie modułów pamięci](#)
- [Instalowanie modułów pamięci](#)

⚠ OSTRZEŻENIE: Przed przystąpieniem do wykonywania czynności wymagających otwarcia obudowy komputera należy zapoznać się z instrukcjami dotyczącymi bezpieczeństwa dostarczonymi z komputerem. Dodatkowe zalecenia dotyczące bezpieczeństwa można znaleźć na stronie Regulatory Compliance (Informacje o zgodności z przepisami prawnymi) pod adresem www.dell.com/regulatory_compliance.

⚠ PRZESTROGA: Naprawiać komputer powinien tylko przeszkolony pracownik serwisu. Uszkodzenia wynikające z napraw serwisowych nieautoryzowanych przez firmę Dell™ nie są objęte gwarancją.

⚠ PRZESTROGA: Aby uniknąć wyładowania elektrostatycznego, należy odprowadzać ładunki z ciała za pomocą opaski uziemiającej zakładanej na nadgarstek lub dotykając co pewien czas nielakierowanej metalowej powierzchni (np. złącza w komputerze).

⚠ PRZESTROGA: Aby uniknąć uszkodzenia płyty systemowej, przed rozpoczęciem pracy wewnątrz komputera należy wyjąć główny akumulator (zobacz [Wymontowywanie akumulatora](#)).

Pojemność pamięci w komputerze można zwiększyć przez zainstalowanie modułów pamięci na płycie systemowej. Informacje o typach modułów pamięci obsługiwanych przez komputer można znaleźć w rozdziale „Dane techniczne” w podręczniku *Instrukcja konfiguracji*, dostarczonym z komputerem i dostępnym w witrynie internetowej support.dell.com/manuals.

🔍 UWAGA: Moduły pamięci zakupione w firmie Dell objęte są tą samą gwarancją co komputer.

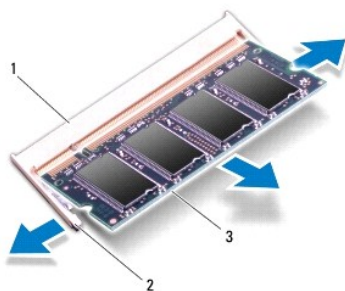
Komputer jest wyposażony w dwa dostępne dla użytkownika gniazda SODIMM, oznaczone jako DIMM A i DIMM B.

Wymontowywanie modułów pamięci

1. Wykonaj procedurę przedstawioną w rozdziale [Przed rozpoczęciem pracy](#).
2. Wymontuj pokrywę dolną (zobacz [Wymontowywanie pokrywy dolnej](#)).
3. Wymontuj akumulator (zobacz [Wymontowywanie akumulatora](#)).

⚠ PRZESTROGA: Aby zapobiec uszkodzeniu gniazda modułu pamięci, nie należy używać żadnych narzędzi do rozchylania zatrzasków zabezpieczających moduł pamięci.

4. Ostrożnie rozciągnij palcami zatrzaski zabezpieczające znajdujące się na końcach każdego gniazda modułu pamięci, aż moduł odskoczy.



1	gniazdo modułu pamięci	2	zatrzaski zabezpieczające (2)
3	moduł pamięci		

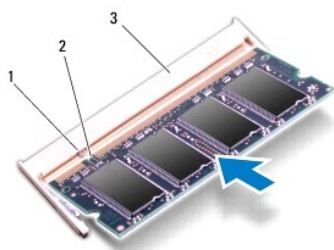
5. Wyjmij moduł pamięci z gniazda.

Instalowanie modułów pamięci

PRZESTROGA: Jeśli moduły pamięci instalowane są w dwóch złączach, moduł w złączu oznaczonym etykietą „DIMM A” należy zainstalować przed zainstalowaniem drugiego modułu w złączu oznaczonym etykietą „DIMM B”.

1. Wykonaj procedurę przedstawioną w rozdziale [Przed rozpoczęciem pracy](#).
2. Dopasuj wycięcie w module pamięci do wypustki w gnieździe.
3. Mocno wsuń moduł pamięci do gniazda pod kątem 45 stopni i dociśnij go, aż zostanie osadzony. Jeśli nie usłyszysz kliknięcia, wyjmij moduł pamięci i zainstaluj go ponownie.

UWAGA: Nieprawidłowe zainstalowanie modułu pamięci może uniemożliwić uruchomienie komputera.



1	zaczep	2	wycięcie
3	gniazdo modułu pamięci		

4. Zainstaluj akumulator (zobacz [Instalowanie akumulatora](#)).
5. Zainstaluj pokrywę dolną (zobacz [Instalowanie pokrywy dolnej](#)).
6. Podłącz komputer do zasilacza sieciowego, a zasilacz do gniazdka elektrycznego.

PRZESTROGA: Przed włączeniem komputera należy przykręcić wszystkie wkręty i sprawdzić, czy żadne nieużywane wkręty nie pozostały wewnątrz komputera. Pomińnięcie tej czynności może spowodować uszkodzenie komputera.

7. Włącz komputer.

Podczas uruchamiania komputera zainstalowana pamięć zostanie wykryta i nastąpi automatyczna aktualizacja informacji o konfiguracji systemu.

Aby sprawdzić ilość pamięci zainstalowanej w komputerze:

Kliknij kolejno **Start** → **Control Panel** (Panel sterowania) → **System and Security** (System i zabezpieczenia) → **System**.

[Powrót do spisu treści](#)

[Powrót do spisu treści](#)

Karta Mini-Card sieci bezprzewodowej

Instrukcja serwisowa komputera Dell™ XPS™ L511z

- [Wymontowywanie karty Mini-Card](#)
- [Instalowanie karty Mini-Card](#)

- ⚠ OSTRZEŻENIE:** Przed przystąpieniem do wykonywania czynności wymagających otwarcia obudowy komputera należy zapoznać się z instrukcjami dotyczącymi bezpieczeństwa dostarczonymi z komputerem. Dodatkowe zalecenia dotyczące bezpieczeństwa można znaleźć na stronie Regulatory Compliance (Informacje o zgodności z przepisami prawnymi) pod adresem www.dell.com/regulatory_compliance.
- ⚠ PRZESTROGA:** Naprawiać komputer powinien tylko przeszkolony pracownik serwisu. Uszkodzenia wynikające z napraw serwisowych nieautoryzowanych przez firmę Dell™ nie są objęte gwarancją.
- ⚠ PRZESTROGA:** Aby uniknąć wyładowania elektrostatycznego, należy odprowadzać ładunki z ciała za pomocą opaski uziemiającej zakładanej na nadgarstek lub dotykając co pewien czas nielakierowanej metalowej powierzchni (np. złącza w komputerze).
- ⚠ PRZESTROGA:** Aby uniknąć uszkodzenia płyty systemowej, przed rozpoczęciem pracy wewnątrz komputera należy wyjąć główny akumulator (zobacz [Wymontowywanie akumulatora](#)).
- 🔍 UWAGA:** Firma Dell nie gwarantuje, że karty Mini-Card pochodzące z innych źródeł niż firma Dell będą pasowały do tego komputera, i nie zapewnia dla nich pomocy technicznej.

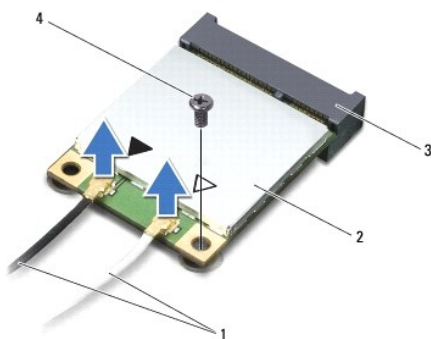
Jeśli kartę Mini-Card zamówiono z komputerem, jest zainstalowana fabrycznie.

Komputer jest wyposażony w jedno gniazdo połówkowych karty Mini-Card, obsługujące kartę bezprzewodowej sieci lokalnej (WLAN oraz kartę hybrydową Bluetooth).

- 🔍 UWAGA:** W zależności od konfiguracji zakupionego komputera w gniazdach kart Mini-Card mogą być zainstalowane karty.

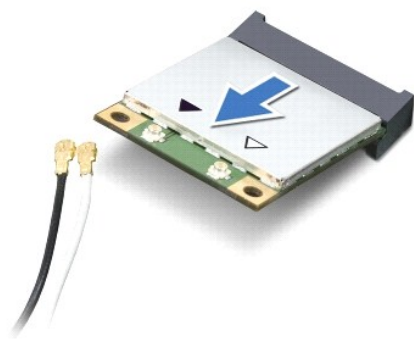
Wymontowywanie karty Mini-Card

1. Wykonaj procedurę przedstawioną w rozdziale [Przed rozpoczęciem pracy](#).
2. Wymontuj pokrywę dolną (zobacz [Wymontowywanie pokrywy dolnej](#)).
3. Wymontuj akumulator (zobacz [Wymontowywanie akumulatora](#)).
4. Odłącz kable antenowe od karty Mini-Card.
5. Wykręć wkręt mocujący kartę Mini-Card do płyty systemowej.



1	kable antenowe (2)	2	karta Mini-Card
3	złącze na płycie systemowej	4	wkręt

6. Wyjmij kartę Mini-Card ze złącza na płycie systemowej.



- ⚠ **PRZESTROGA:** Gdy karta Mini-Card znajduje się poza obudową komputera, należy ją przechowywać w ochronnym opakowaniu antystatycznym. Aby uzyskać więcej informacji, zobacz sekcję „Ochrona przed wyładowaniami elektrostatycznymi” w informacjach dotyczących bezpieczeństwa dostarczonych z komputerem.

Instalowanie karty Mini-Card

1. Wykonaj procedurę przedstawioną w rozdziale [Przed rozpoczęciem pracy](#).
2. Wyjmij nową kartę Mini-Card z opakowania.

- ⚠ **PRZESTROGA:** Wkładając kartę do złącza, należy zastosować **mocny i równomierny nacisk**. Użycie nadmiernej siły może spowodować uszkodzenie złącza.
- ⚠ **PRZESTROGA:** Budowa złączy uniemożliwia nieprawidłowe włożenie karty. W przypadku wycucia oporu należy sprawdzić złącza na karcie oraz na płycie systemowej i prawidłowo zorientować kartę.
- ⚠ **PRZESTROGA:** Aby uniknąć uszkodzenia karty Mini-Card, nie należy umieszczać pod kartą żadnych kabli.

3. Włóż kartę Mini-Card pod kątem 45 stopni do złącza na płycie systemowej.
4. Dociśnij kartę sieci Mini-Card w złączu na płycie systemowej i wkręć wkręt mocujący kartę do płyty systemowej.
5. Podłącz odpowiednie kable antenowe do instalowanej karty Mini-Card.

Złącza na karcie Mini-Card	Schemat kolorów kabla antenowego
WLAN + Bluetooth (2 kable antenowe)	
Kabel główny WLAN + Bluetooth (biały trójkąt)	biały
Kabel pomocniczy WLAN + Bluetooth (czarny trójkąt)	czarny

6. Zainstaluj akumulator (zobacz [Instalowanie akumulatora](#)).
7. Zainstaluj pokrywę dolną (zobacz [Instalowanie pokrywy dolnej](#)).

- ⚠ **PRZESTROGA:** Przed włączeniem komputera należy przykręcić wszystkie wkręty i sprawdzić, czy żadne nieużywane wkręty nie pozostały wewnątrz komputera. Pomińnięcie tej czynności może spowodować uszkodzenie komputera.

8. Zainstaluj wszelkie wymagane sterowniki i oprogramowanie karty Mini-Card.

- 🔍 **UWAGA:** Jeśli instalowana karta Mini-Card pochodzi z innego źródła niż firma Dell, należy zainstalować odpowiednie sterowniki i programy narzędziowe.

[Powrót do spisu treści](#)

[Powrót do spisu treści](#)

Pokrywa dolna

Instrukcja serwisowa komputera Dell™ XPS™ L511z

- [Wymontowywanie pokrywy dolnej](#)
- [Instalowanie pokrywy dolnej](#)

⚠ OSTRZEŻENIE: Przed przystąpieniem do wykonywania czynności wymagających otwarcia obudowy komputera należy zapoznać się z instrukcjami dotyczącymi bezpieczeństwa dostarczonymi z komputerem. Dodatkowe zalecenia dotyczące bezpieczeństwa można znaleźć na stronie Regulatory Compliance (Informacje o zgodności z przepisami prawnymi) pod adresem www.dell.com/regulatory_compliance.

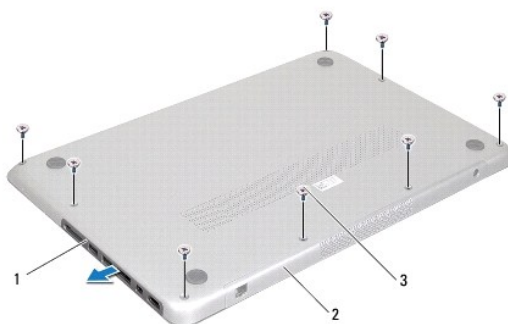
⚠ PRZESTROGA: Naprawiać komputer powinien tylko przeszkolony pracownik serwisu. Uszkodzenia wynikające z napraw serwisowych nieautoryzowanych przez firmę Dell nie są objęte gwarancją.

⚠ PRZESTROGA: Aby uniknąć wyładowania elektrostatycznego, należy odprowadzać ładunki z ciała za pomocą opaski uziemiającej zakładanej na nadgarstek lub dotykając co pewien czas nielakierowanej metalowej powierzchni (np. złącza w komputerze).

⚠ PRZESTROGA: Aby uniknąć uszkodzenia płyty systemowej, przed rozpoczęciem pracy wewnątrz komputera należy wyjąć główny akumulator (zobacz [Wymontowywanie akumulatora](#)).

Wymontowywanie pokrywy dolnej

1. Wykonaj procedurę przedstawioną w rozdziale [Przed rozpoczęciem pracy](#).
2. Wykręć osiem wkrętów mocujących pokrywę dolną do zespołu podparcia dłoni.
3. Delikatnie pociągnij obudowę złącza, aby oddzielić ją od pokrywy dolnej.



1	obudowa złącza	2	pokrywa dolna
3	wkręty (8)		

4. Wykręć pozostałe dwa wkręty mocujące pokrywę dolną do zespołu podparcia dłoni.
5. Palcami podważ zaczepy w pokrywie dolnej, aby uwolnić je ze szczelin w zespole podparcia dłoni.
6. Zdejmij pokrywę dolną z zespołu podparcia dłoni.



1	wkręty (2)	2	pokrywa dolna
---	------------	---	---------------

Instalowanie pokrywy dolnej

1. Wykonaj procedurę przedstawioną w rozdziale [Przed rozpoczęciem pracy](#).
2. Dopasuj zaczepy w pokrywie dolnej do szczelin w zespole podparcia dłoni i umieść pokrywę na miejscu.
3. Wkręć 10 wkrętów mocujących pokrywę dolną do zespołu podparcia dłoni.
4. Delikatnie umieść obudowę złącza w pokrywie dolnej.

[Powrót do spisu treści](#)

[Powrót do spisu treści](#)

Napęd dysków optycznych

Instrukcja serwisowa komputera Dell™ XPS™ L511z

- [Wymontowywanie napędu dysków optycznych](#)
- [Instalowanie napędu dysków optycznych](#)

OSTRZEŻENIE: Przed przystąpieniem do wykonywania czynności wymagających otwarcia obudowy komputera należy zapoznać się z instrukcjami dotyczącymi bezpieczeństwa dostarczonymi z komputerem. Dodatkowe zalecenia dotyczące bezpieczeństwa można znaleźć na stronie Regulatory Compliance (Informacje o zgodności z przepisami prawnymi) pod adresem www.dell.com/regulatory_compliance.

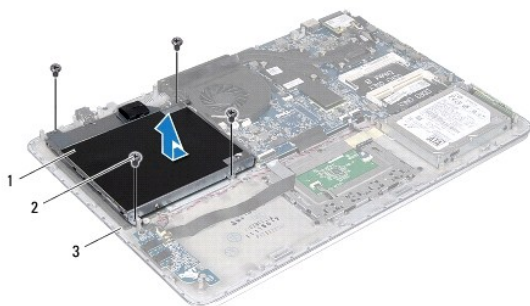
PRZESTROGA: Naprawiać komputer powinien tylko przeszkolony pracownik serwisu. Uszkodzenia wynikające z napraw serwisowych nieautoryzowanych przez firmę Dell™ nie są objęte gwarancją.

PRZESTROGA: Aby uniknąć wyładowania elektrostatycznego, należy odprowadzać ładunki z ciała za pomocą opaski uziemiającej zakładanej na nadgarstek lub dotykając co pewien czas nielakierowanej metalowej powierzchni (np. złącza w komputerze).

PRZESTROGA: Aby uniknąć uszkodzenia płyty systemowej, przed rozpoczęciem pracy wewnątrz komputera należy wyjąć główny akumulator (zobacz [Wymontowywanie akumulatora](#)).

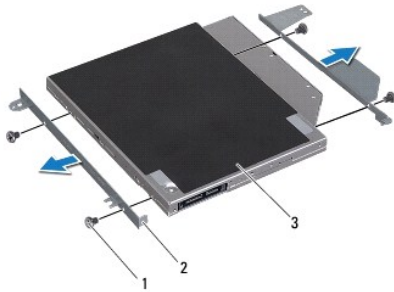
Wymontowywanie napędu dysków optycznych

1. Wykonaj procedurę przedstawioną w rozdziale [Przed rozpoczęciem pracy](#).
2. Wymontuj pokrywę dolną (zobacz [Wymontowywanie pokrywki dolnej](#)).
3. Wymontuj akumulator (zobacz [Wymontowywanie akumulatora](#)).
4. Wymontuj baterię pastylkową (zobacz [Wymontowywanie baterii pastylkowej](#)).
5. Wykręć cztery wkręty mocujące napęd dysków optycznych do zespołu podparcia dłoni.
6. Wyjmij napęd dysków optycznych z zespołu podparcia dłoni.



1	napęd dysków optycznych	2	wkręty (4)
3	pokrywa dolna		

7. Wykręć cztery wkręty (po dwa z każdej strony), które mocują wsporniki do napędu dysków optycznych.
8. Zdejmij wsporniki z napędu dysków optycznych.



1	wkręty (4)	2	wsporniki napędu dysków optycznych (2)
3	napęd dysków optycznych		

Instalowanie napędu dysków optycznych

1. Wykonaj procedurę przedstawioną w rozdziale [Przed rozpoczęciem pracy](#).
2. Umieść wsporniki napędu dysków optycznych na swoich miejscach.
3. Wkręć cztery wkręty (po dwa z każdej strony), które mocują wsporniki do napędu dysków optycznych.
4. Umieść napęd dysków optycznych w zespole podparcia dłoni.
5. Wkręć cztery wkręty mocujące napęd dysków optycznych do zespołu podparcia dłoni.
6. Zainstaluj baterię pastylkową (zobacz [Instalowanie baterii pastylkowej](#)).
7. Zainstaluj akumulator (zobacz [Instalowanie akumulatora](#)).
8. Zainstaluj pokrywę dolną (zobacz [Instalowanie pokrywy dolnej](#)).

PRZESTROGA: Przed włączeniem komputera należy przykręcić wszystkie wkręty i sprawdzić, czy żadne nieużywane wkręty nie pozostały wewnątrz komputera. Pomińnięcie tej czynności może spowodować uszkodzenie komputera.

[Powrót do spisu treści](#)

[Powrót do spisu treści](#)

Zespół podparcia dłoni

Instrukcja serwisowa komputera Dell™ XPS™ L511z

- [Wymontowywanie zespołu podparcia dłoni](#)
- [Instalowanie zespołu podparcia dłoni](#)

⚠ OSTRZEŻENIE: Przed przystąpieniem do wykonywania czynności wymagających otwarcia obudowy komputera należy zapoznać się z instrukcjami dotyczącymi bezpieczeństwa dostarczonymi z komputerem. Dodatkowe zalecenia dotyczące bezpieczeństwa można znaleźć na stronie Regulatory Compliance (Informacje o zgodności z przepisami prawnymi) pod adresem www.dell.com/regulatory_compliance.

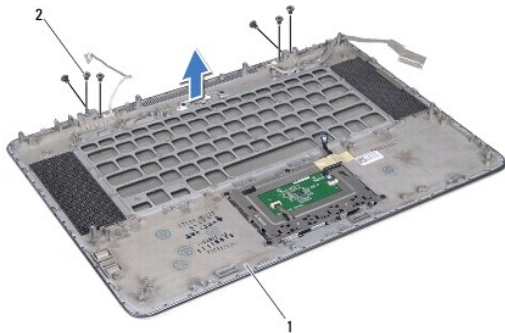
⚠ PRZESTROGA: Naprawiać komputer powinien tylko przeszkolony pracownik serwisu. Uszkodzenia wynikające z napraw serwisowych nieautoryzowanych przez firmę Dell™ nie są objęte gwarancją.

⚠ PRZESTROGA: Aby uniknąć wyładowania elektrostatycznego, należy odprowadzać ładunki z ciała za pomocą opaski uziemiającej zakładanej na nadgarstek lub dotykając co pewien czas nielakierowanej metalowej powierzchni (np. złącza w komputerze).

⚠ PRZESTROGA: Aby uniknąć uszkodzenia płyty systemowej, przed rozpoczęciem pracy wewnątrz komputera należy wyjąć główny akumulator (zobacz [Wymontowywanie akumulatora](#)).

Wymontowywanie zespołu podparcia dłoni

1. Wykonaj procedurę przedstawioną w rozdziale [Przed rozpoczęciem pracy](#).
2. Wymontuj pokrywę dolną (zobacz [Wymontowywanie pokrywy dolnej](#)).
3. Wymontuj akumulator (zobacz [Wymontowywanie akumulatora](#)).
4. Wykonaj procedury od [krok 5](#) do [krok 16](#) przedstawione w rozdziale [Wymontowywanie płyty systemowej](#).
5. Wymontuj klawiaturę (zobacz [Wymontowywanie klawiatury](#)).
6. Wymontuj głośniki (zobacz [Wymontowywanie głośników](#)).
7. Wymontuj zespół przycisku zasilania (zobacz [Wymontowywanie zespołu przycisku zasilania](#)).
8. Wymontuj złącze zasilacza sieciowego (zobacz [Wymontowywanie złącza zasilacza sieciowego](#)).
9. Wymontuj kartę dźwiękową (zobacz [Wymontowywanie karty dźwiękowej](#)).
10. Wymontuj płytę lampki stanu akumulatora (zobacz [Wymontowywanie płyty lampki stanu akumulatora](#)).
11. Wykręć sześć wkrętów mocujących zespół podparcia dłoni do zespołu wyświetlacza.
12. Zanotuj sposób poprowadzenia kabla kamery, kabla wyświetlacza i kabli antenowych kart Mini-Card, a następnie wyjmij kable z prowadnic.
13. Oddziel zespół podparcia dłoni od zespołu wyświetlacza.




1	zespół podparcia dłoni	2	wkręty (6)
---	------------------------	---	------------

 **PRZESTROGA:** Ostrożnie oddziel zespół podparcia dłoni od zespołu wyświetlacza, uważając, aby nie uszkodzić zespołu wyświetlacza.

Instalowanie zespołu podparcia dłoni

1. Wykonaj procedurę przedstawioną w rozdziale [Przed rozpoczęciem pracy](#).
2. Umieść zespół podparcia dłoni na zespole wyświetlacza i umieść kabel wyświetlacza, kabel kamery i kable antenowe karty Mini-Card w prowadnicach.
3. Wkręć sześć wkrętów mocujących zespół podparcia dłoni do zespołu wyświetlacza.
4. Zainstaluj płytę lampki stanu akumulatora (zobacz [Instalowanie płyty lampki stanu akumulatora](#)).
5. Zainstaluj kartę dźwiękową (zobacz [Instalowanie karty dźwiękowej](#)).
6. Zainstaluj złącze zasilacza sieciowego (zobacz [Instalowanie złącza zasilacza sieciowego](#)).
7. Zainstaluj zespół przycisku zasilania (zobacz [Instalowanie zespołu przycisku zasilania](#)).
8. Zainstaluj głośniki (zobacz [Instalowanie głośników](#)).
9. Zainstaluj klawiaturę (zobacz [Instalowanie klawiatury](#)).
10. Wykonaj procedury od [krok 2](#) do [krok 12](#) przedstawione w rozdziale [Instalowanie płyty systemowej](#).
11. Zainstaluj akumulator (zobacz [Instalowanie akumulatora](#)).
12. Zainstaluj pokrywę dolną (zobacz [Instalowanie pokrywy dolnej](#)).

 **PRZESTROGA:** Przed włączeniem komputera należy przykręcić wszystkie wkręty i sprawdzić, czy żadne nieużywane wkręty nie pozostały wewnątrz komputera. Pominięcie tej czynności może spowodować uszkodzenie komputera.

[Powrót do spisu treści](#)

[Powrót do spisu treści](#)

Zespół przycisku zasilania

Instrukcja serwisowa komputera Dell™ XPS™ L511z

- [Wymontowywanie zespołu przycisku zasilania](#)
- [Instalowanie zespołu przycisku zasilania](#)

OSTRZEŻENIE: Przed przystąpieniem do wykonywania czynności wymagających otwarcia obudowy komputera należy zapoznać się z instrukcjami dotyczącymi bezpieczeństwa dostarczonymi z komputerem. Dodatkowe zalecenia dotyczące bezpieczeństwa można znaleźć na stronie Regulatory Compliance (Informacje o zgodności z przepisami prawnymi) pod adresem www.dell.com/regulatory_compliance.

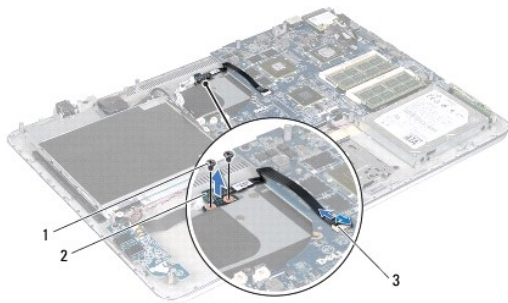
PRZESTROGA: Naprawiać komputer powinien tylko przeszkolony pracownik serwisu. Uszkodzenia wynikające z napraw serwisowych nieautoryzowanych przez firmę Dell™ nie są objęte gwarancją.

PRZESTROGA: Aby uniknąć wyładowania elektrostatycznego, należy odprowadzać ładunki z ciała za pomocą opaski uziemiającej zakładanej na nadgarstek lub dotykając co pewien czas nielakierowanej metalowej powierzchni (np. złącza w komputerze).

PRZESTROGA: Aby uniknąć uszkodzenia płyty systemowej, przed rozpoczęciem pracy wewnątrz komputera należy wyjąć główny akumulator (zobacz [Wymontowywanie akumulatora](#)).

Wymontowywanie zespołu przycisku zasilania

1. Wykonaj procedurę przedstawioną w rozdziale [Przed rozpoczęciem pracy](#).
2. Wymontuj pokrywę dolną (zobacz [Wymontowywanie pokrywki dolnej](#)).
3. Wymontuj akumulator (zobacz [Wymontowywanie akumulatora](#)).
4. Wymontuj wentylator (zobacz [Wymontowywanie wentylatora](#)).
5. Wymontuj radiator (zobacz [Wymontowywanie radiatora](#)).
6. Podnieś dźwignię złącza i odłącz kabel przycisku zasilania od złącza na płycie systemowej.
7. Wykręć dwa wkręty mocujące zespół przycisku zasilania do podparcia dłoni.
8. Wyjmij zespół przycisku zasilania z komputera razem z kablem.




1	wkręty (2)	2	zespół przycisku zasilania
3	złącze kabla zespołu przycisku zasilania		

Instalowanie zespołu przycisku zasilania

1. Wykonaj procedurę przedstawioną w rozdziale [Przed rozpoczęciem pracy](#).
2. Umieść zespół przycisku zasilania w podparciu dłoni, dopasowując go do przewodnic.

3. Wkręć dwa wkręty mocujące zespół przycisku zasilania do podparcia dłoni.
4. Umieść kabel zespołu przycisku zasilania w złączu na płycie systemowej i naciśnij dźwignię złącza, aby umocować kabel.
5. Zainstaluj radiator (zobacz [Instalowanie radiatora](#)).
6. Zainstaluj wentylator (zobacz [Instalowanie wentylatora](#)).
7. Zainstaluj akumulator (zobacz [Instalowanie akumulatora](#)).
8. Zainstaluj pokrywę dolną (zobacz [Instalowanie pokrywy dolnej](#)).

 **PRZESTROGA:** Przed włączeniem komputera należy przykręcić wszystkie wkręty i sprawdzić, czy żadne nieużywane wkręty nie pozostały wewnątrz komputera. Pominięcie tej czynności może spowodować uszkodzenie komputera.

[Powrót do spisu treści](#)

[Powrót do spisu treści](#)

Głośniki

Instrukcja serwisowa komputera Dell™ XPS™ L511z

- [Wymontowywanie głośników](#)
- [Instalowanie głośników](#)

⚠ OSTRZEŻENIE: Przed przystąpieniem do wykonywania czynności wymagających otwarcia obudowy komputera należy zapoznać się z instrukcjami dotyczącymi bezpieczeństwa dostarczonymi z komputerem. Dodatkowe zalecenia dotyczące bezpieczeństwa można znaleźć na stronie Regulatory Compliance (Informacje o zgodności z przepisami prawnymi) pod adresem www.dell.com/regulatory_compliance.

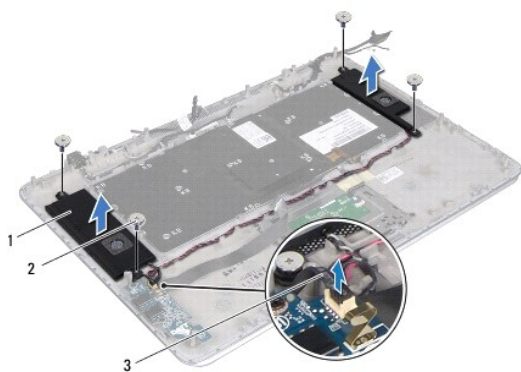
⚠ PRZESTROGA: Naprawiać komputer powinien tylko przeszkolony pracownik serwisu. Uszkodzenia wynikające z napraw serwisowych nieautoryzowanych przez firmę Dell™ **nie są** objęte gwarancją.

⚠ PRZESTROGA: Aby uniknąć wyładowania elektrostatycznego, należy odprowadzać ładunki z ciała za pomocą opaski uziemiającej zakładanej na nadgarstek lub dotykając co pewien czas nielakierowanej metalowej powierzchni (np. złącza w komputerze).

⚠ PRZESTROGA: Aby uniknąć uszkodzenia płyty systemowej, przed rozpoczęciem pracy wewnątrz komputera należy **wyjąć główny akumulator** (zobacz [Wymontowywanie akumulatora](#)).

Wymontowywanie głośników

1. Wykonaj procedurę przedstawioną w rozdziale [Przed rozpoczęciem pracy](#).
2. Wymontuj pokrywę dolną (zobacz [Wymontowywanie pokrywki dolnej](#)).
3. Wymontuj akumulator (zobacz [Wymontowywanie akumulatora](#)).
4. Wykonaj procedury od [krok 5](#) do [krok 16](#) przedstawione w rozdziale [Wymontowywanie płyty systemowej](#).
5. Wymontuj wspornik klawiatury (zobacz [Wymontowywanie wspornika klawiatury](#)).
6. Odłącz kabel głośnika od złącza na karcie dźwiękowej.
7. Wykręć cztery wkręty mocujące głośniki do zespołu podparcia dłoni (po dwa na każdym głośniku).
8. Zanotuj sposób poprowadzenia kabla głośników, a następnie wyjmij głośniki razem z kablem z zespołu podparcia dłoni.




1	głośniki (2)	2	wkręty (4)
3	kabel głośnika		

Instalowanie głośników

1. Wykonaj procedurę przedstawioną w rozdziale [Przed rozpoczęciem pracy](#).

2. Umieść głośniki w zespole podparcia dłoni i umieść kable w prowadnicach.
3. Wkręć cztery wkręty mocujące głośniki do zespołu podparcia dłoni (po dwa na każdym głośniku).
4. Podłącz kabel głośnika do złącza na karcie dźwiękowej.
5. Wkręć cztery wkręty mocujące głośniki do pokrywy górnej (po dwa na każdym głośniku).
6. Zainstaluj wspornik klawiatury (zobacz [Instalowanie wspornika klawiatury](#)).
7. Wykonaj procedury od [krok 2](#) do [krok 12](#) przedstawione w rozdziale [Instalowanie płyty systemowej](#).
8. Zainstaluj akumulator (zobacz [Instalowanie akumulatora](#)).
9. Zainstaluj pokrywę dolną (zobacz [Instalowanie pokrywy dolnej](#)).

 **PRZESTROGA:** Przed włączeniem komputera należy przykręcić wszystkie wkręty i sprawdzić, czy żadne nieużywane wkręty nie pozostały wewnątrz komputera. Pominięcie tej czynności może spowodować uszkodzenie komputera.

[Powrót do spisu treści](#)

[Powrót do spisu treści](#)

Płyta systemowa

Instrukcja serwisowa komputera Dell™ XPS™ L511z

- [Wymontowywanie płyty systemowej](#)
- [Instalowanie płyty systemowej](#)
- [Wprowadzanie kodu Service Tag w systemie BIOS](#)

⚠ OSTRZEŻENIE: Przed przystąpieniem do wykonywania czynności wymagających otwarcia obudowy komputera należy zapoznać się z instrukcjami dotyczącymi bezpieczeństwa dostarczonymi z komputerem. Dodatkowe zalecenia dotyczące bezpieczeństwa można znaleźć na stronie Regulatory Compliance (Informacje o zgodności z przepisami prawnymi) pod adresem www.dell.com/regulatory_compliance.

⚠ PRZESTROGA: Naprawiać komputer powinien tylko przeszkolony pracownik serwisu. Uszkodzenia wynikające z napraw serwisowych nieautoryzowanych przez firmę Dell™ nie są objęte gwarancją.

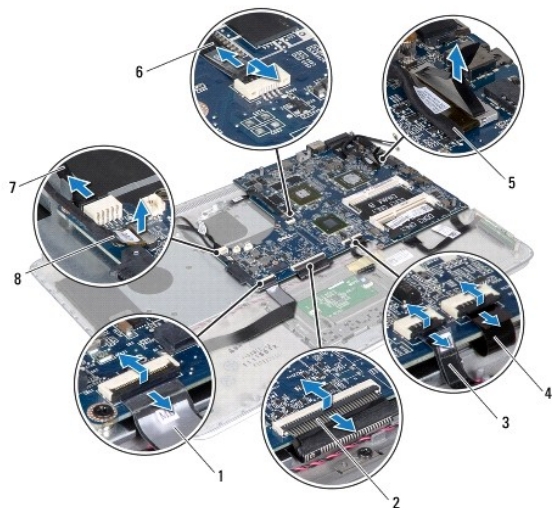
⚠ PRZESTROGA: Aby uniknąć wyładowania elektrostatycznego, należy odprowadzać ładunki z ciała za pomocą opaski uziemiającej zakładanej na nadgarstek lub dotykając co pewien czas nielakierowanej metalowej powierzchni (np. złącza w komputerze).

⚠ PRZESTROGA: Aby uniknąć uszkodzenia płyty systemowej, przed rozpoczęciem pracy wewnątrz komputera należy wyjąć główny akumulator (zobacz [Wymontowywanie akumulatora](#)).

⚠ PRZESTROGA: Karty i podzespoły należy trzymać za krawędzie i unikać dotykania wtyków i złączy.

Wymontowywanie płyty systemowej

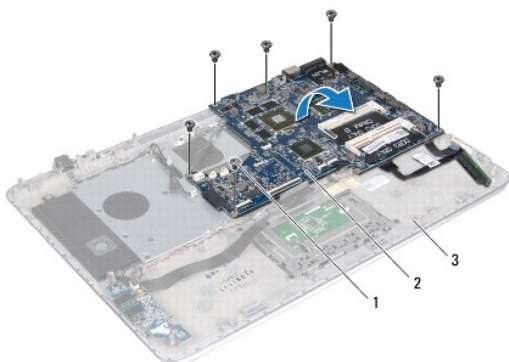
1. Wykonaj procedurę przedstawioną w rozdziale [Przed rozpoczęciem pracy](#).
2. Wyjmij wszelkie karty lub zaślepki z czytnika kart pamięci.
3. Wymontuj pokrywę dolną (zobacz [Wymontowywanie pokrywy dolnej](#)).
4. Wymontuj akumulator (zobacz [Wymontowywanie akumulatora](#)).
5. Wymontuj moduły pamięci (zobacz [Wymontowywanie modułów pamięci](#)).
6. Wyjmij kartę Mini-Card (zobacz [Wymontowywanie karty Mini-Card](#)).
7. Wymontuj dysk twardy (zobacz [Wymontowywanie dysku twardego](#)).
8. Wymontuj baterię pastylkową (zobacz [Wymontowywanie baterii pastylkowej](#)).
9. Wymontuj napęd dysków optycznych (zobacz [Wymontowywanie napędu dysków optycznych](#)).
10. Wymontuj wentylator (zobacz [Wymontowywanie wentylatora](#)).
11. Wymontuj radiator (zobacz [Wymontowywanie radiatora](#)).
12. Wyjmij kabel karty dźwiękowej, kabel klawiatury, kabel tabliczki dotykowej, kabel podświetlenia klawiatury, kabel wyświetlacza, kabel zespołu przycisku zasilania, kabel złącza zasilacza i kabel kamery ze złączy na płycie systemowej.



1	kabel karty dźwiękowej	2	kabel klawiatury
3	kabel tabliczki dotykowej	4	kabel podświetlenia klawiatury
5	kabel wyświetlacza	6	kabel zespołu przycisku zasilania
7	kabel złącza zasilacza sieciowego	8	kabel kamery

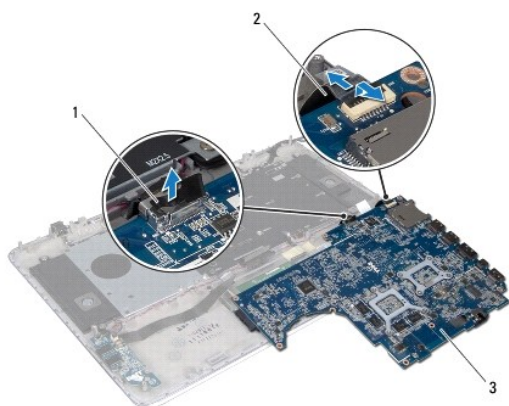
13. Wykręć sześć wkrętów mocujących płytę systemową do zespołu podparcia dłoni.

14. Delikatnie, bez pociągania, podnieś płytę systemową i odwróć ją.



1	wkręty (6)	2	płyta systemowa
3	zespół podparcia dłoni		

15. Wyjmij kabel dysku twardego i kabel płyty lampki stanu akumulatora ze złączy na płycie systemowej.



1	kabel dysku twardego	2	kabel płyty lampki stanu akumulatora
3	płyta systemowa		

16. Wyjmij płytę systemową z podparcia dłoni.

Instalowanie płyty systemowej

- Wykonaj procedurę przedstawioną w rozdziale [Przed rozpoczęciem pracy](#).
- Podłącz kabel dysku twardego i kabel płyty lampki stanu akumulatora do złączy na płycie systemowej.
- Umieść płytę systemową w zespole podparcia dłoni.
- Wkręć sześć wkrętów mocujących płytę systemową do zespołu podparcia dłoni.
- Podłącz kabel karty dźwiękowej, kabel klawiatury, kabel tabliczki dotykowej, kabel podświetlenia klawiatury, kabel wyświetlacza, kabel zespołu przycisku zasilania, kabel złącza zasilacza i kabel kamery do złączy na płycie systemowej.
- Zainstaluj radiator (zobacz [Instalowanie radiatora](#)).
- Zainstaluj wentylator (zobacz [Instalowanie wentylatora](#)).
- Zainstaluj napęd dysków optycznych (zobacz [Instalowanie napędu dysków optycznych](#)).
- Zainstaluj baterię pastylkową (zobacz [Instalowanie baterii pastylkowej](#)).
- Zainstaluj dysk twardego (zobacz [Instalowanie dysku twardego](#)).
- Zainstaluj kartę Mini-Card (zobacz [Instalowanie karty Mini-Card](#)).
- Zainstaluj moduły pamięci (zobacz [Instalowanie modułów pamięci](#)).
- Zainstaluj akumulator (zobacz [Instalowanie akumulatora](#)).
- Zainstaluj pokrywę dolną (zobacz [Instalowanie pokrywy dolnej](#)).
- Włóż używane karty lub zaślepki do czytnika kart pamięci.

PRZESTROGA: Przed włączeniem komputera należy przykręcić wszystkie wkręty i sprawdzić, czy żadne nieużywane wkręty nie pozostały wewnątrz komputera. Pominięcie tej czynności może spowodować uszkodzenie komputera.

16. Włącz komputer.

UWAGA: Po zainstalowaniu nowej płyty systemowej wprowadź kod Service Tag komputera w systemie BIOS nowej płyty.

17. Wprowadź kod Service Tag (zobacz [Wprowadzanie kodu Service Tag w systemie BIOS](#)).


Wprowadzanie kodu Service Tag w systemie BIOS

1. Podłącz zasilacz do komputera i sprawdź, czy akumulator jest prawidłowo zainstalowany.
 2. Włącz komputer.
 3. Naciśnij klawisz <F2> podczas testu POST, aby przejść do programu konfiguracji systemu.
 4. Na karcie Security (Zabezpieczenia) wprowadź kod Service Tag w polu **Set Service Tag** (Ustaw kod Service Tag).
-

[Powrót do spisu treści](#)

[Powrót do spisu treści](#)

Instrukcja serwisowa komputera Dell™ XPS™ L511z

 **UWAGA:** Napis UWAGA wskazuje ważną informację, która pozwala lepiej wykorzystać posiadany komputer.

 **PRZESTROGA:** Napis PRZESTROGA informuje o sytuacjach, w których postępowanie niezgodne z instrukcjami może doprowadzić do uszkodzenia sprzętu lub utraty danych.

 **OSTRZEŻENIE:** Napis OSTRZEŻENIE informuje o sytuacjach, w których występuje ryzyko uszkodzenia sprzętu, obrażeń ciała lub śmierci.

Informacje zamieszczone w tym dokumencie mogą ulec zmianie bez uprzedzenia.
© 2011 Dell Inc. Wszelkie prawa zastrzeżone.

Powielanie dokumentu w jakikolwiek sposób bez pisemnej zgody firmy Dell Inc. jest surowo zabronione.

Znaki towarowe użyte w tekście: Dell™, logo DELL i XPS™ są znakami towarowymi firmy Dell Inc.; Microsoft®, Windows® i logo przycisku Start systemu Windows są znakami towarowymi lub zastrzeżonymi znakami towarowymi firmy Microsoft Corporation w Stanach Zjednoczonych i/lub w innych krajach; Bluetooth® jest zastrzeżonym znakiem towarowym firmy Bluetooth SIG, Inc. i jest używany przez firmę Dell na podstawie licencji.

Tekst może zawierać także inne znaki towarowe i nazwy towarowe odnoszące się do podmiotów posiadających prawa do tych znaków i nazw lub do ich produktów. Firma Dell Inc. nie rości sobie żadnych praw do znaków i nazw towarowych innych niż jej własne.

2011 - 04 Wersja A00

[Powrót do spisu treści](#)